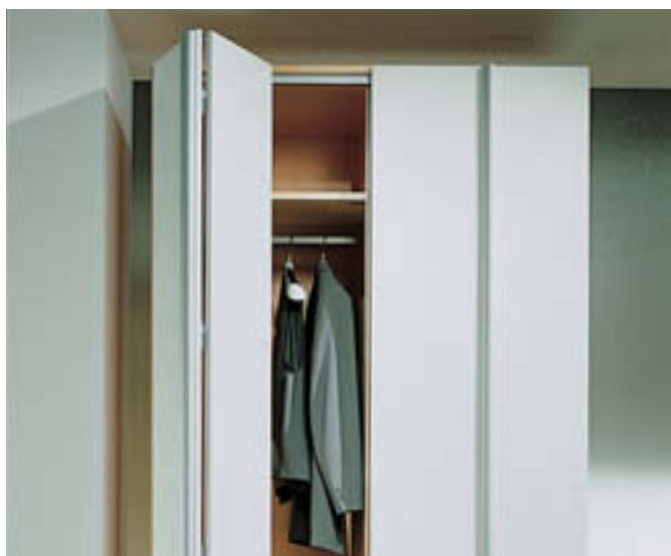


Ferrure de porte pliante  
Wing Line 770/770 Alu  
pour 1 porte pliante à 2 vantaux





## Large et optimal

Wing Line 770 est une ferrure de porte pliante élégante permettant de déplacer en douceur et sans problème même des portes lourdes et hautes.  
Le coulissage doux comme du velours et sûr d'une ferrure Wing Line 770 est particulièrement mis en valeur dans la chambre à coucher.

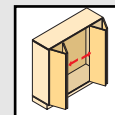
- Peut être mise en oeuvre dans l'ensemble de l'habitat/ de la chambre à coucher
- Avec rail de coulissage sur le panneau supérieur
- Pièce de coulissage avec fonction portante
- Guidage inférieur Wing Line 26 compris
- Pour portes en bois ou portes à cadre en bois/aluminium
- Montage rapide sans outillage des portes
- Conception de caisson convenant également aux portes battantes



### La technique en bref :

- Poids de porte maxi. 20 kg/vantail
- Hauteur de porte maxi. 2200 mm
- Largeur de vantail de porte maxi. 500 mm
- Assemblage latéral avec charnière à boîtier à montage rapide intermat 9943/9936 Alu

# Ferrure de porte pliante Wing Line 770 pour 1 porte pliante à 2 vantaux Composants



## Profil de coulissage

- À visser
- Longueur 2000 mm
- Aluminium brut



Référence	Qté
1 079 089	4

## Profil de guidage

- Percé
- À visser
- Longueur 2000 mm
- Aluminium argent anodisé



Référence	Qté
0 072 919	4

## Kit Wing line 770

Ferrure de porte	Référence	Qté
À ouverture à gauche	0 070 968	1 kit
À ouverture à droite	0 070 969	1 kit

### Kit à droite/à gauche comprenant :



#### Pièce de coulissage pour montage rapide

- Avec 2 charnières à boîtier/ressort
- Acier nickelé/plastique gris

Pièce
1

#### Cache pour pièce de coulissage

- Plastique gris

Pièce
1



#### Pièce de guidage

- Pour montage rapide
- Avec 3 galets de guidage et 1 charnière à boîtier/ressort
- Acier nickelé/plastique noir

Pièce
1



#### Gabarit de perçage pour charnière centrale

- Pour réglage de jeu compris entre 1 mm et 4 mm

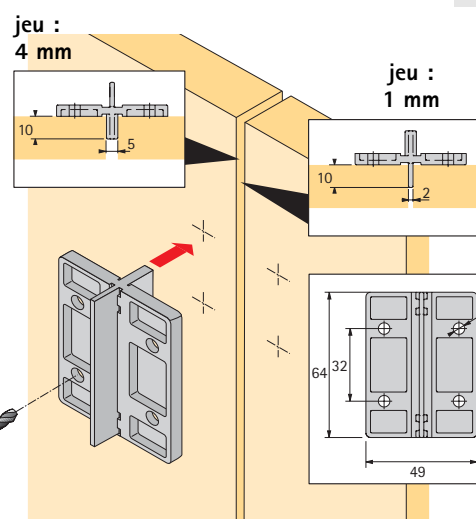
Pièces
2



#### Charnière de porte pliante

- Pour montage rapide
- À visser
- Acier nickelé/plastique gris

Pièces
4



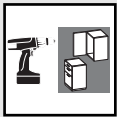
#### Mèche en métal dur ø 35 mm pour pièce de coulissage et de guidage

- Tige 10 mm, cylindrique
- Seulement pour perceuses verticales et manuelles

Les charnières/embases Intermat 9943 sont à commander séparément – groupe 3

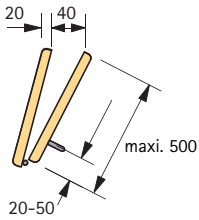


Référence	Qté
0 046 071	1



# Ferrure de porte pliante Wing Line 770 pour 1 porte pliante à 2 vantaux Fonction/montage

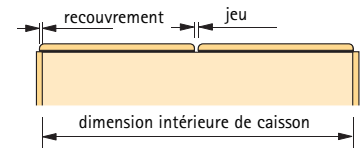
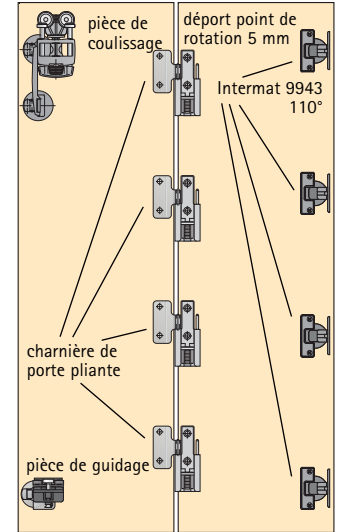
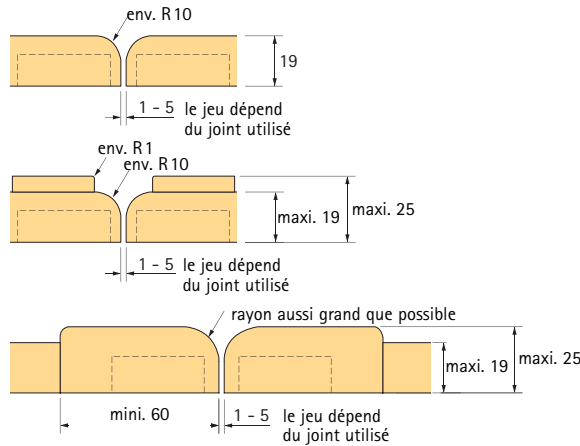
## Bloc de 2 vantaux



## Porte pliante 2 vantaux

Largeur de porte maxi. 1000 mm  
Poids de porte/vantail maxi. 20 kg  
Hauteur de vantail de porte max. 2200 mm

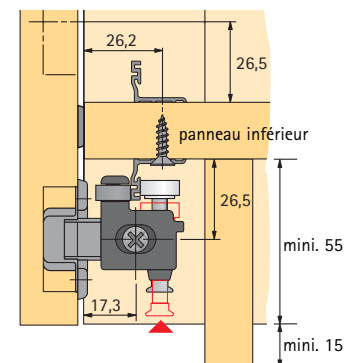
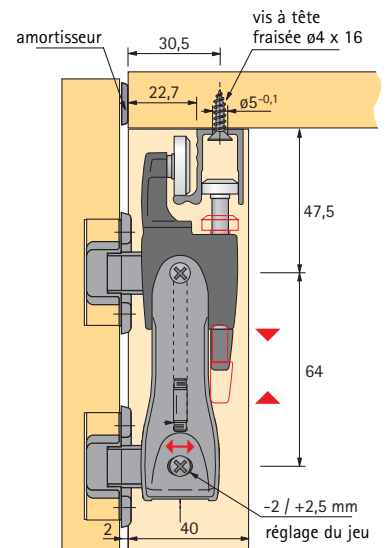
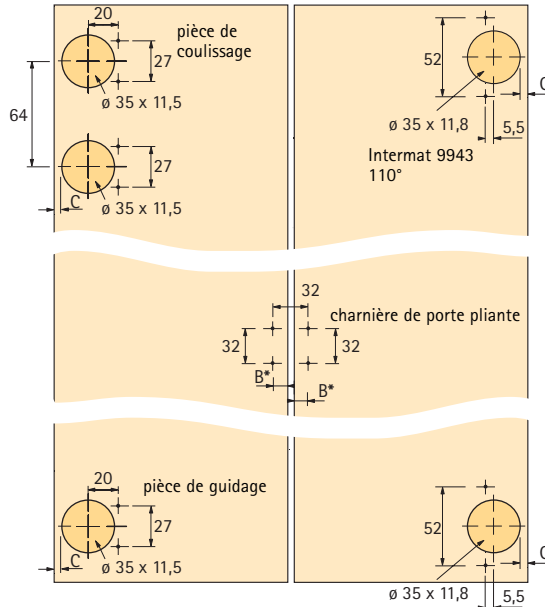
## Profils de vantaux de portes et jeux (comme protection pour les doigts)



### Calcul de la largeur de porte/du vantail

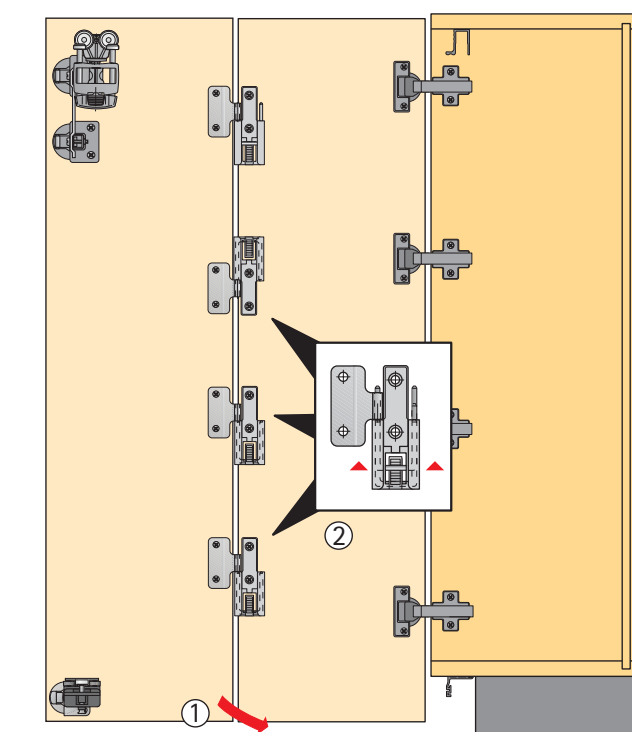
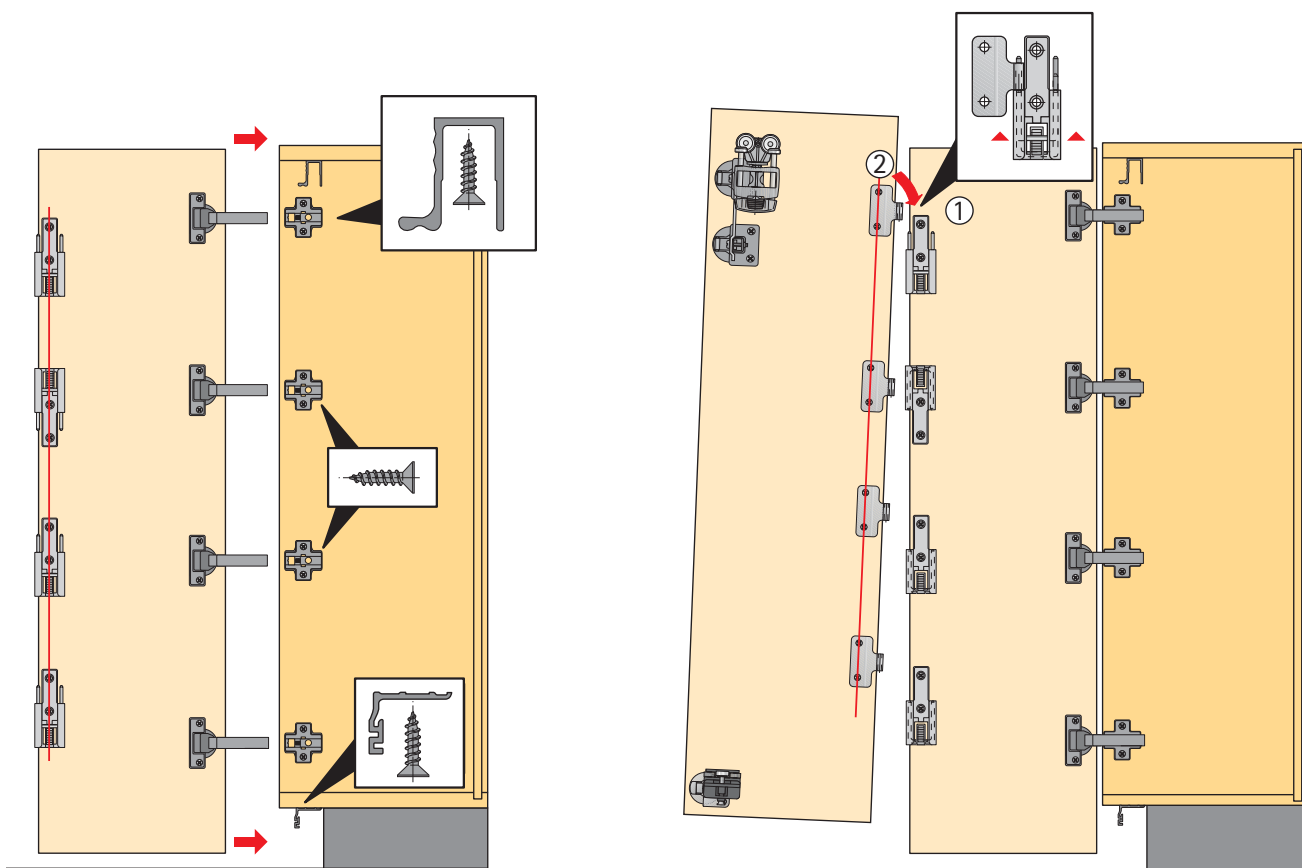
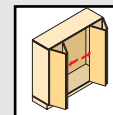
Largeur porte = dimens. intérieure de caisson + (2 x recouvrement\*)  
Largeur de vantail = dimension intérieure caisson - (1 x jeu) + (2 x recouvrement\*) ÷ 2  
\* Recouvrement : maxi. 15 mm, cote C 5 mm

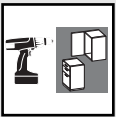
## Schémas de perçage



* B Distance de perçage mm	13,5	14	14,5	15	15,5
Jeu mm	5	4	3	2	1

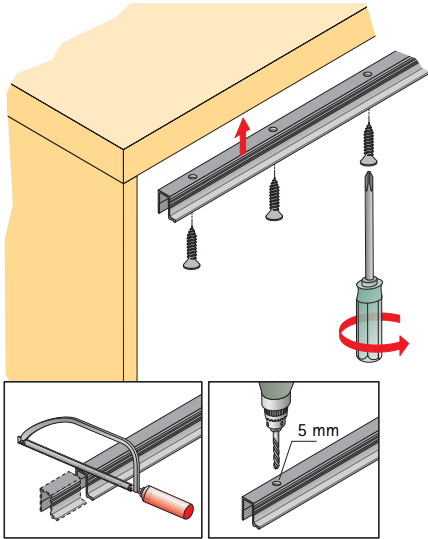
# Ferrure de porte pliante Wing Line 770 pour 1 porte pliante à 2 vantaux Montage



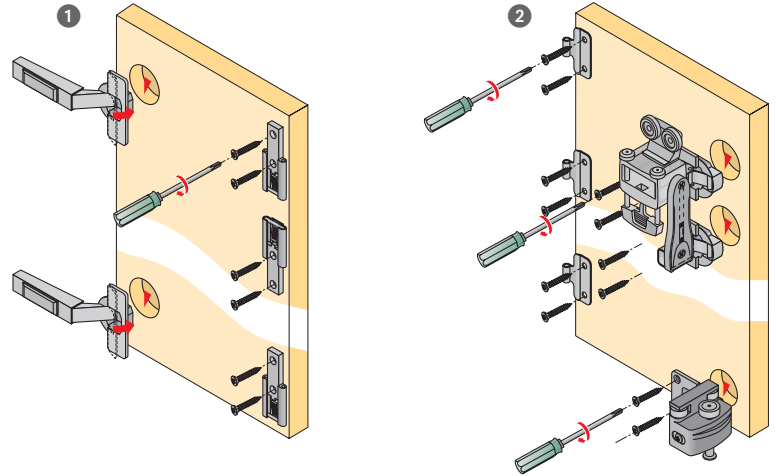


# Ferrure de porte pliante Wing Line 770 pour 1 porte pliante à 2 vantaux Montage

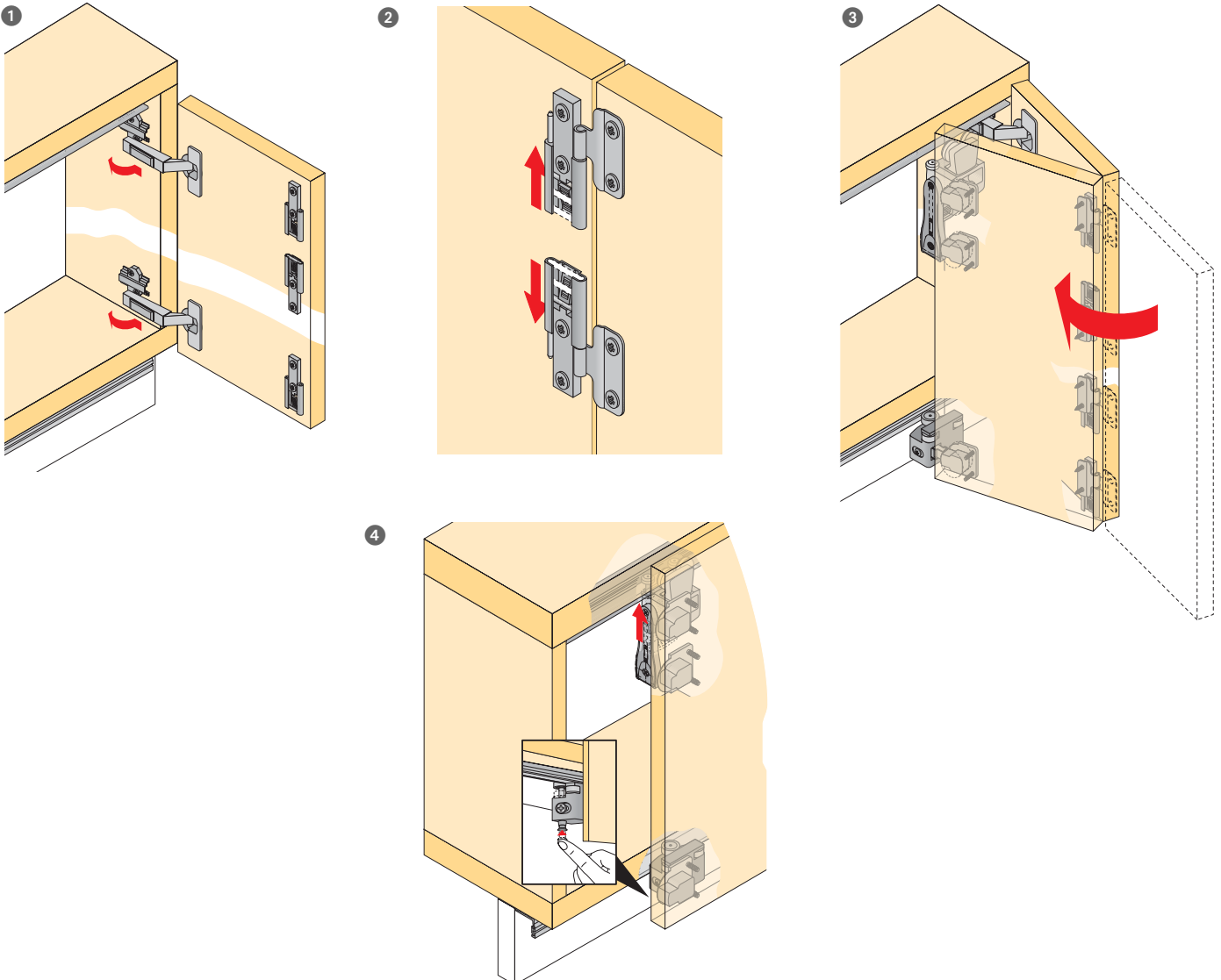
## Montage profil de coulissage



## Préparation de bloc de porte

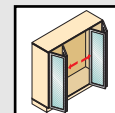


## Montage de bloc de porte



# Ferrure de porte pliante Wing Line 770 aluminium pour 1 porte pliante à cadre en aluminium avec 2 vantaux

## Composants



### Profil de coulissage

- À visser
- Longueur 2000 mm
- Aluminium brut



Référence	Qté
1 079 089	4

### Profil de guidage

- Percé
- À visser
- Longueur 2000 mm
- Aluminium argent anodisé



Référence	Qté
0 072 919	4

### Kit Wing line 770 Alu

Ferrure de porte	Référence	Qté
À ouverture à gauche	0 042 301	1 kit
À ouverture à droite	0 042 353	1 kit

### Kit à droite/à gauche comprenant :



#### Pièce de coulissage pour montage rapide

- Avec 2 charnières de porte à cadre aluminium
- Acier nickelé/ plastique gris

Pièce

1



#### Charnière de porte pliante

- Pour porte à cadre en aluminium
- À visser
- Acier nickelé

Pièces

5



#### Vis à tôle à tête fraisée 3,9 x 9,5 mm

- Pour charnière de porte pliante

Pièces

20



#### Pièce de guidage

- Pour montage rapide
- Avec 3 galets de guidage et 1 charnière de porte à cadre en aluminium

Pièce

1

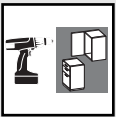


#### Vis à tôle à tête fraisée 3,5 x 12 mm

Pièces

6

Les embases et caches aluminium Intermat 9936 sont à commander séparément – voir page 4.4.22

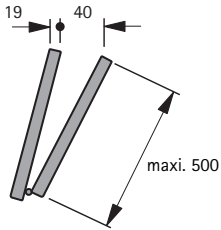


# Ferrure de porte pliante Wing Line 770 aluminium

## Pour profil cadre en aluminium, largeur 19 mm

### Fonction/montage

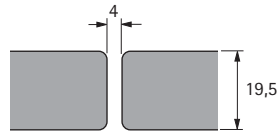
#### Bloc de 2 vantaux



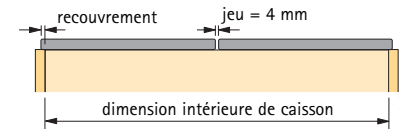
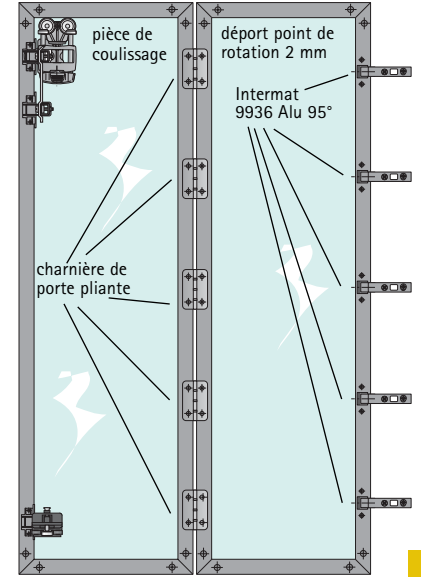
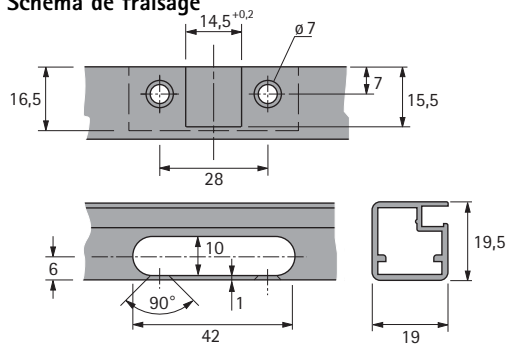
#### Porte pliante 2 vantaux

Largeur de porte maxi. 1000 mm  
 Poids de porte/vantail maxi. 20 kg  
 Hauteur de vantail de porte maxi. 2200 mm

#### Profils de vantail et jeu



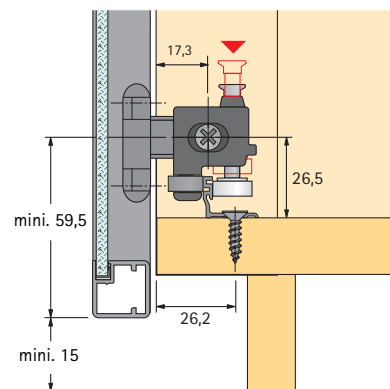
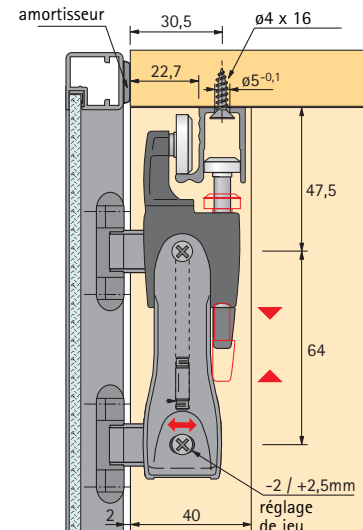
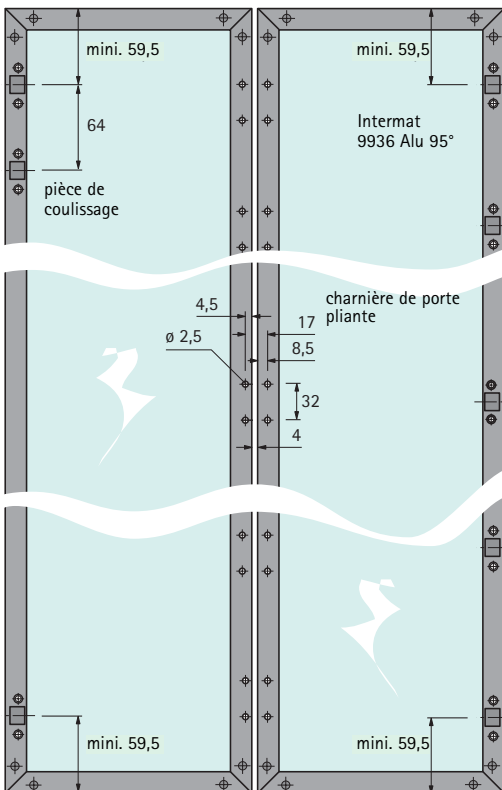
#### Schéma de fraisage



#### Calcul de la largeur de porte/du vantail

Largeur porte = dimens. intérieure de caisson + (2 x recouvrement\*)  
 Largeur de vantail = dimension intérieure caisson - (1 x jeu) + (2 x recouvrement\*) ÷ 2  
 \* Recouvrement : maxi. 15 mm

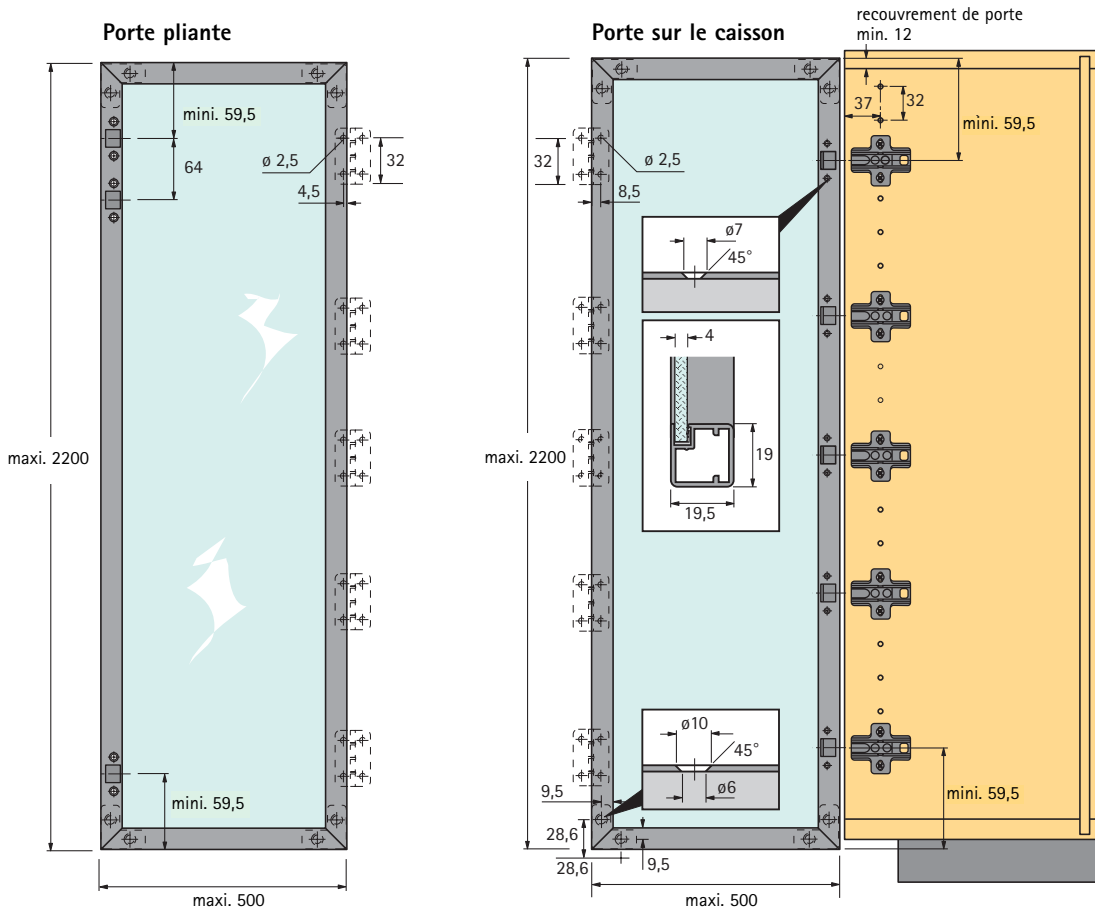
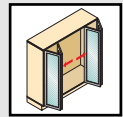
#### Schémas de perçage



Découpe du verre = largeur/hauteur de porte - 26 mm



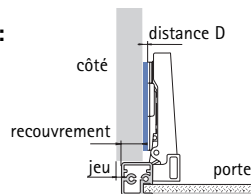
# Ferrure de porte pliante Wing Line 770 aluminium pour profil cadre en aluminium, largeur 19 mm Montage



**Attention :**  
Pour des hauteurs de portes > 1 m, la vitre doit être collée avec une colle standard sur le profil en aluminium !

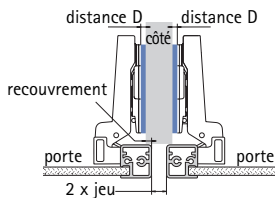
Découpe du verre = largeur/hauteur de porte - 26 mm

Les portes à cadre aluminium sont à usiner avec la charnière suivante :  
**Intermat 9936 Alu Silent System**



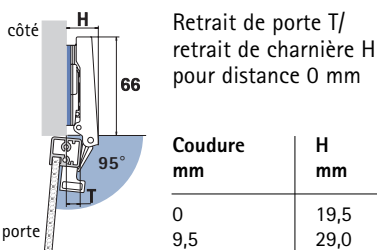
Coudure 0 mm	Recouvrement mm														
	5	6	7	8	9	10	11	12	13	14	15				
Distance D mm	10,5	9,5	8,5	7,5	6,5	5,5	4,5	3,5	2,5	1,5	0,5				

\* Réglage de recouvrement + 2 mm, - 4 mm



Coudure 9,5 mm	Recouvrement mm					
	0	1	2	3	4	5
Distance D mm	6	5	4	3	2	1

\* Réglage de recouvrement + 2 mm, - 4 mm



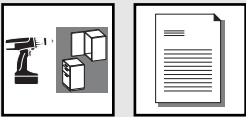
Retrait de porte T/  
retrait de charnière H  
pour distance 0 mm

Coudure mm	H mm	T mm
0	19,5	10,0
9,5	29,0	19,5



Coudure mm	Référence	Qté
0	0 060 582	1/10
9,5	0 060 683	1/10

Remarque : Le jeu minimum comprend 1 mm par porte (2 mm en cas de ferrure de montant central). Les embases et les caches pour les charnières Intermat sont à commander séparément.



# Ferrure de porte pliante Wing Line 770 aluminium pour profil cadre en aluminium, largeur 19 mm Montage

