

Ferrure de porte pliante Wing Line 77
pour 1 porte pliante à 2 vantaux





La grande liberté

Wing Line 77 est une ferrure de porte pliante fixée sur le côté du caisson permettant d'ouvrir aisément même des portes lourdes et hautes.

Avec Wing Line 77, le résultat est séduisant, le coulissage de porte est doux comme du velours et particulièrement sûr.

- Peut être mise en œuvre dans tout l'habitat et dans la chambre à coucher pour des portes lourdes et hautes
- Pour portes en bois
- Avec rail de guidage sur le fond supérieur
- Guidage inférieur Wing Line 26 compris
- Assemblage latéral avec charnière à boîtier à montage rapide Intermat 9943
- Conception de caisson convenant également aux portes battantes

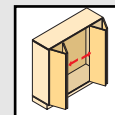


La technique en bref :

- Poids de porte jusqu'à 25 kg chacune
- Hauteur de porte maxi. 2400 mm
- Largeur de vantail de porte max. 500 mm
- Réglage en hauteur ± 3 mm

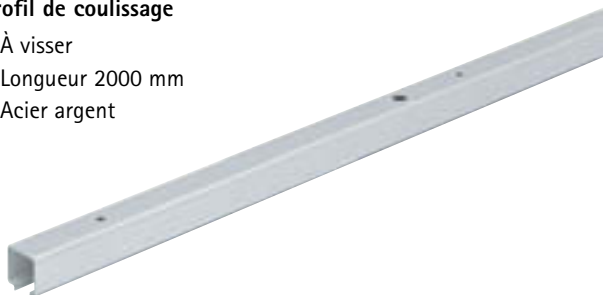
Ferrure de porte pliante Wing Line 77 pour 1 porte pliante à 2 vantaux

Composants



Profil de coulissage

- À visser
- Longueur 2000 mm
- Acier argent



Profil de guidage

- Percé
- À visser
- Longueur 2000 mm
- Aluminium argent anodisé



Référence	Qté
1 063 278	4

Référence	Qté
0 072 919	4

Kit Wing Line 77

Ferrure de porte	Référence	Qté
À ouverture à gauche	0 070 983	1 kit
À ouverture à droite	0 070 984	1 kit

Kit à droite/à gauche comprenant :



Pièce de coulissage tandem

- Pour montage rapide
- Complet, plastique noir

Pièce

1



Support avec réglage en hauteur (± 3 mm)

- Avec 2 charnières à boîtier/ressorts prémontés
- Acier nickelé

Pièce

1

Charnière centrale à clipser

- Acier chromaté



Pièces

4

Plaque de fixation

- Pour charnière centrale plastique noir

Pièces

8

Pièce de guidage

- Pour montage rapide
- Avec 3 galets de guidage et 1 charnière à boîtier/ressort
- Acier nickelé/plastique noir



Pièce

1

Feutre d'amortissement 4 mm

- Autoadhésif



Pièces

2

Mèche en métal dur $\varnothing 35$ mm pour pièce de coulissage et de guidage

- Tige 10 mm, cylindrique
- Seulement pour perceuses verticales et manuelles



Référence

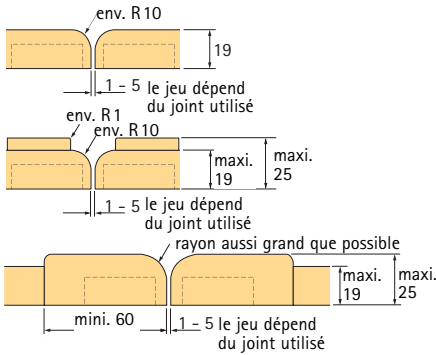
0 046 071

Qté

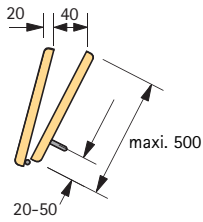
1

Les charnières/embases Intermat 9943 sont à commander séparément – voir groupe 3

Profils de vantaux de portes et jeux (comme protection pour les doigts)



Bloc de 2 vantaux



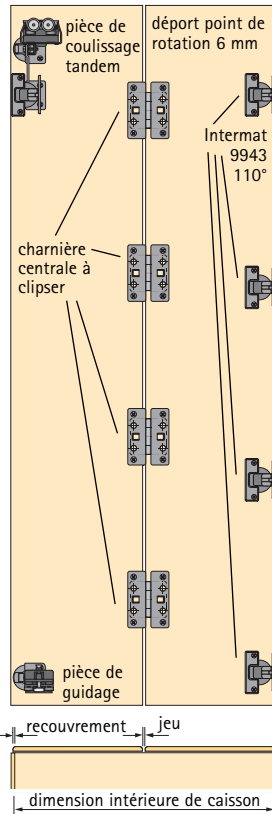
Porte pliante 2 vantaux

Largeur de porte maxi. 1000 mm
Poids de porte/vantail maxi. 25 kg
Hauteur de vantail de porte maxi. 2400 mm

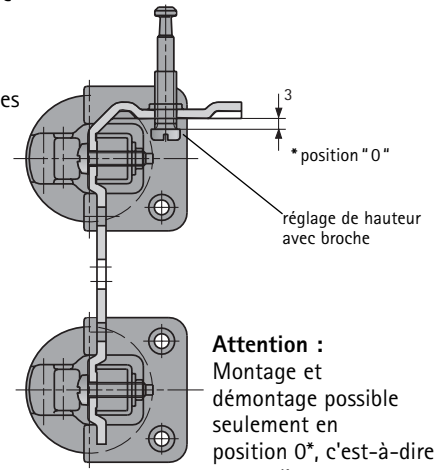
Calcul de la largeur de porte/du vantail

Largeur de porte = dimens. intér. de caisson + (2 x recouvrement*)
Largeur vantail = dimens. intér. caisson - (1 x jeu) + (2 x recouvrement*) ÷ 2

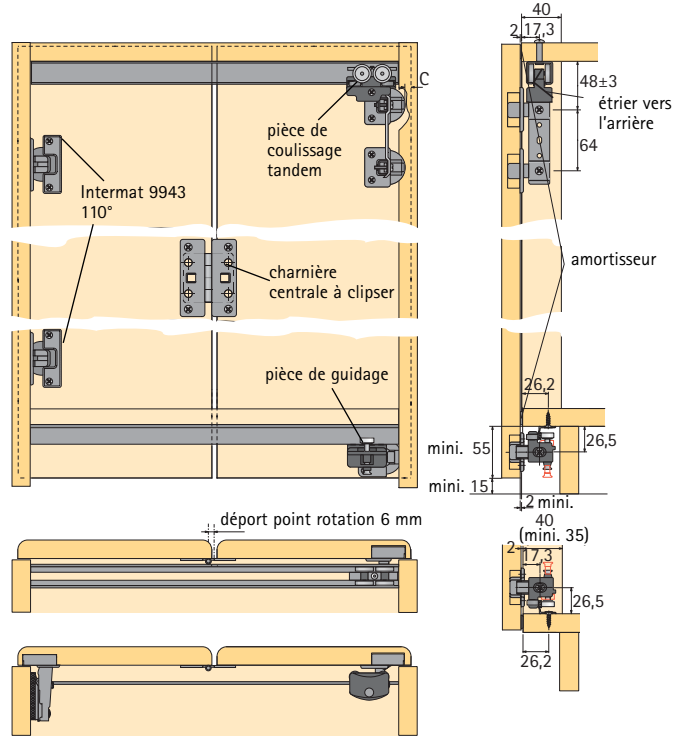
* Recouvrement: maxi. 15 mm, cote C 6 mm



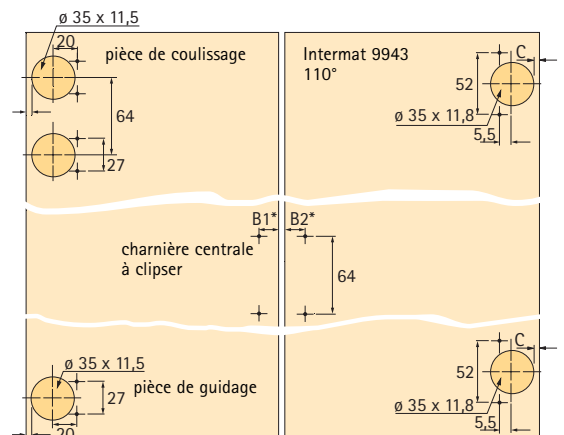
Caisson d'armoire
La construction du panneau supérieur doit être prévue de manière à ce que le panneau supérieur ne fléchisse pas de plus de 1,5 mm sous la charge des portes repliées.



Attention :
Montage et démontage possible seulement en position 0°, c'est-à-dire 3 mm d'espace



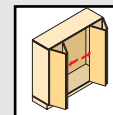
Schémas de perçage



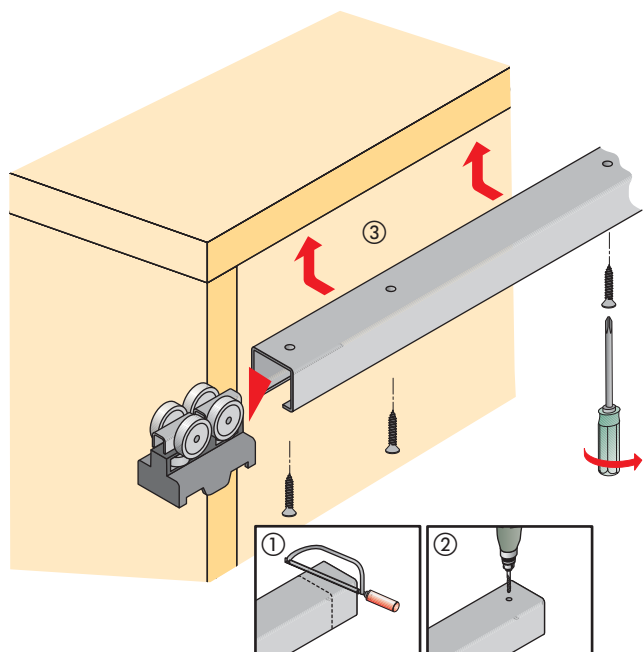
Distance de perçage mm

*B1	10,5	11	11,5	12	12,5
*B2	22,5	23	23,5	24	24,5
Jeu mm	5	4	3	2	1

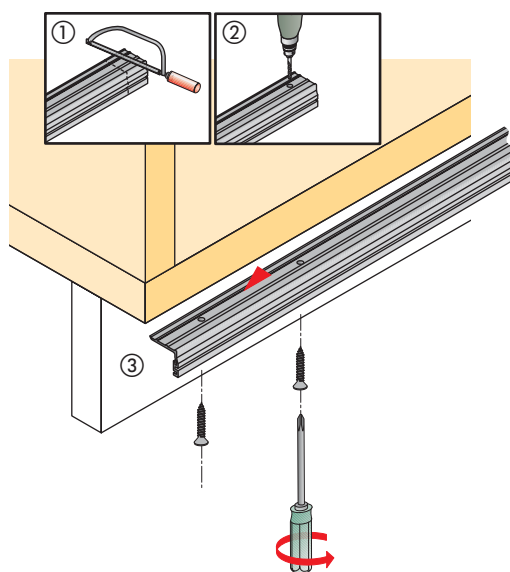
Ferrure de porte pliante Wing Line 77 pour 1 porte pliante à 2 vantaux Montage



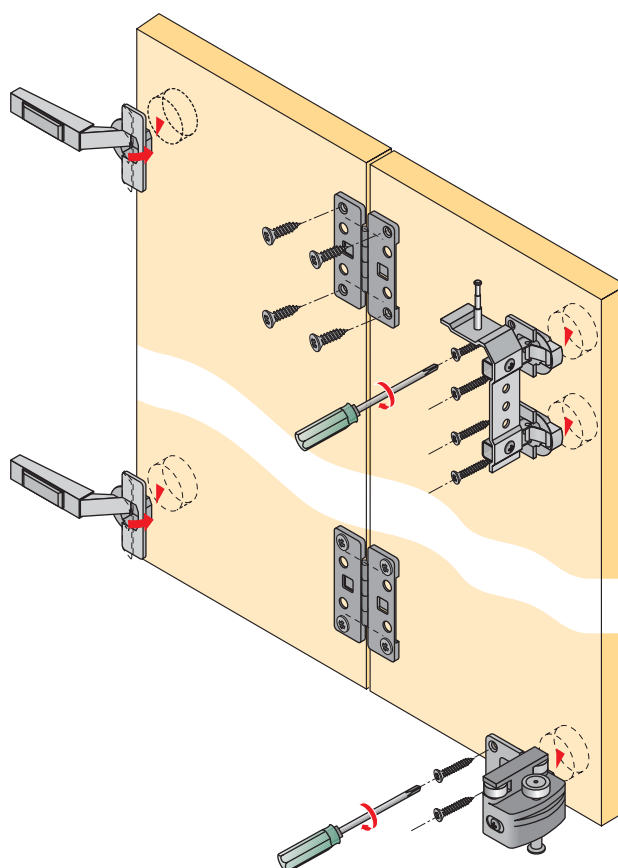
Montage profil de coulissage

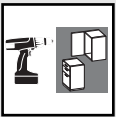


Montage profil de guidage



Préparation de bloc de porte





Ferrure de porte pliante Wing Line 77 pour 1 porte pliante à 2 vantaux Montage

Montage de bloc de porte

