

Ferrure de porte pliante coulissante Wing 77  
pour 1 porte pliante à 2 ou 4 vantaux





## La grande liberté

Elégant, polyvalent et vraiment très pratique  
- c'est Wing 77.

Grâce à ses 2 ou 4 vantaux de portes, le modèle Wing 77 apporte des solutions optimales pour les portes d'armoires de chambre à coucher ou de bureau.

L'ensemble des vantaux de portes se déplace librement, il est possible d'assembler des parties de portes et d'augmenter ainsi l'intérêt du meuble.

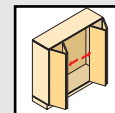
- Peut être mise en œuvre dans tout l'habitat et dans la chambre à coucher
- Pas de montage latéral sur le caisson
- Blocs de portes avec 2 ou 4 vantaux
- Pour portes en bois
- Avec rail de coulissage sur le panneau supérieur
- Avec guidage inférieur



### La technique en bref :

- Poids de vantail de porte maxi. 20 kg (25 kg) pour 4 (2) vantaux de porte
- Hauteur de porte maxi. 2400 mm
- Largeur de vantail de porte maxi. 400 mm (500 mm) pour 4 (2) vantaux de porte
- Réglage en hauteur  $\pm 3$  mm
- Montants centraux en retrait 40 mm

# Ferrure de porte pliante coulissante Wing 77 pour 1 porte pliante à 2 vantaux Capacité de charge maxi. 25 kg/vantail de porte – composants



## Profil de coulissage

- Percé
- À visser
- Longueur 3200 mm
- Acier argent



Référence	Qté
0 072 914	4

## Profil de guidage

- Percé
- À visser
- Longueur 3200 mm
- Aluminium argent anodisé



Référence	Qté
0 070 985	4

## Kit Wing 77

- Pour 1 porte pliante à 2 vantaux

Référence	Qté
0 070 986	1 kit

### Kit comprenant :



#### Butée de fin de course pour profil de coulissage avec amortisseur

- Acier chromaté
- supérieure gauche
- supérieure droite

Pièce
1
1



#### Pièce de coulissage tandem

- Pour montage rapide
- Plastique noir

Pièces
2



#### Support avec réglage en hauteur (±3 mm)

- Avec 2 charnières à boîtier/ressort prémontées
- Acier nickelé
- gauche
- droite

Pièce
1
1



#### Charnière centrale à clipser

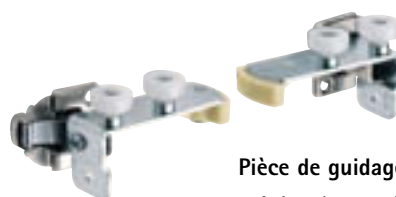
- Acier chromaté

Pièces
4

#### Plaque de fixation

- Pour charnière centrale à clipser
- Plastique noir

Pièces
8



#### Pièce de guidage

- Acier chromaté
- Avec 1 charnière à boîtier/ressort
- Acier zingué
- en bas à gauche
- en bas à droite

Pièce
1
1



#### Pièce d'écartement

- Pour pièces de coulissage et de guidage avec vis prémontée M5 x 11
- Plastique noir

Pièces
4



#### butée de fin de course

- Pour rail de guidage
- Plastique

Pièces
4



#### Vis à tête fraisée ø 4 x 16 mm

- Pour fixation de charnières et butées de fin de course
- Acier chromaté

Pièces
18



#### Feutre d'amortissement, 4 mm

- Autoadhésif

Pièces
4

## Mèche en métal dur ø 35 mm pour pièce de coulissage et de guidage

- Tige 10 mm, cylindrique
- Seulement pour perceuses verticales et manuelles



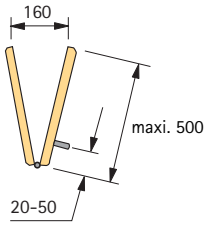
Référence	Qté
0 046 071	1

Les charnières/embases Intermat 9943 - doivent être commandées séparément – voir groupe 3



# Ferrure de porte pliante coulissante Wing 77 pour 1 porte pliante à 2 vantaux Fonctionnement/montage

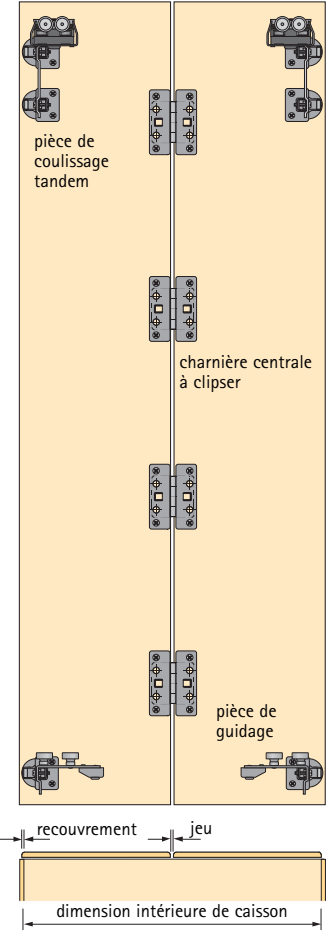
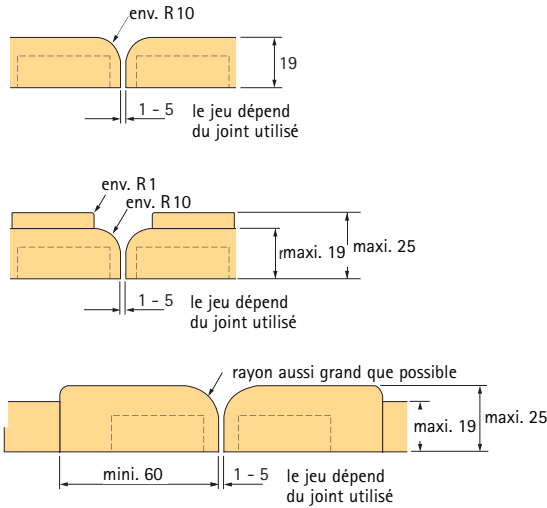
## Bloc de 2 vantaux



## Porte pliante 2 vantaux

Largeur de porte maxi. 1000 mm  
Poids de porte/vantail maxi. 25 kg  
Hauteur de porte maxi. 2400 mm

## Profils de vantaux de portes et jeux (comme protection pour les doigts)



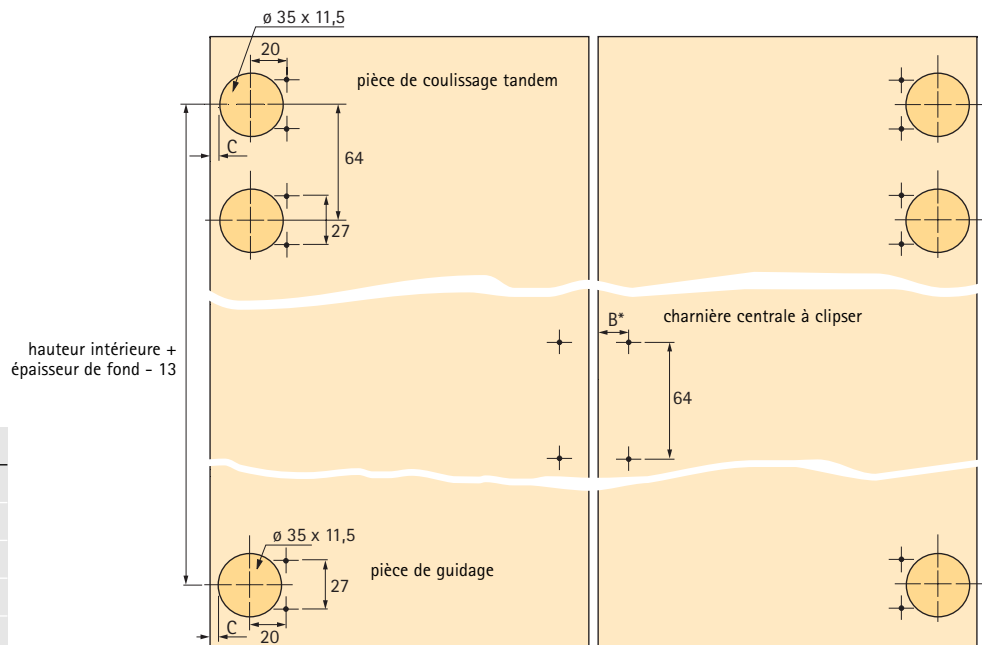
### Calcul de la largeur de porte/du vantail

Largeur porte = dimension intérieure de caisson + (2 x recouvrement\*)

Largeur de vantail = dimension intérieure caisson - (1 x jeu) + (2 x recouvrement\*) ÷ 2

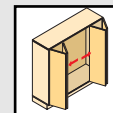
\* Recouvrement : maxi. 15 mm, cote C 6 mm

## Schémas de perçage



Distance de perçage* B mm	Jeu mm
16,5	5
17,0	4
17,5	3
18,0	2
18,5	1

# Ferrure de porte pliante coulissante Wing 77 pour 1 porte pliante avec 4 vantaux Capacité de charge maxi. 20 kg/vantail de porte – composants



## Profil de coulissage

- Percé
- À visser
- Longueur 3200 mm
- Acier argent



Référence	Qté
0072 914	4

## Profil de guidage

- Percé
- À visser
- Longueur 3200 mm
- Aluminium argent anodisé



Référence	Qté
0070 985	4

## Kit Wing 77

- Pour 1 porte pliante à 4 vantaux

Référence	Qté
0070 987	1 kit

### Kit comprenant :

#### Butée de fin de course pour profil de coulissage avec amortisseur

- Acier chromaté
- supérieure gauche
- supérieure droite



Pièce
1
1

#### Pièce de coulissage tandem

- Pour montage rapide
- Plastique noir



Pièces
4

#### Support avec réglage en hauteur (± 3 mm)

- Avec 2 charnières à boîtier/ressort prémontées
- Acier nickelé
- gauche
- droite



Pièces
2
2

#### Charnière centrale à clipser

- Acier chromaté



Pièces
8

#### Plaque de fixation

- Pour charnière centrale à clipser
- Plastique noir

Pièces
16

#### Pièce de guidage

- Acier chromaté
- Avec 1 charnière à boîtier/ressort
- Acier zingué
- en bas à gauche
- en bas à droite



Pièce
1
1

#### Pièce d'écartement

- Pour pièces de coulissage et de guidage avec vis prémontée M5x11 mm
- Plastique noir



Pièces
4

#### Butée de fin de course

- Pour rail de guidage
- Plastique



Pièces
4

#### Axe d'écartement pour pièce de coulissage tandem

- Complet avec vis
- Acier chromaté



Pièce
1

#### Pièce de guidage centrale, complète

- Acier chromaté
- Avec 2 charnières à boîtier/ressort
- Acier nickelé



Pièce
1

#### Plaque de verrouillage

- Plastique noir



Pièces
2

#### Vis à tête fraisée ø 4 x 16 mm

- Pour fixation de charnières et butées de fin de course
- Acier chromaté



Pièces
30

#### Feutre d'amortissement 4 mm

- Autoadhésif



Pièces
8

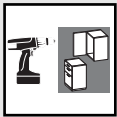
## Mèche en métal dur ø 35 mm pour pièce de coulissage et de guidage

- Tige 10 mm, cylindrique
- Seulement pour perceuses verticales et manuelles



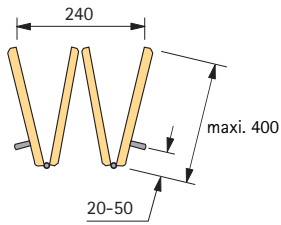
ø de perçage mm	Référence	Qté
35	0046 071	1
10	0046 079	1

Les charnières/embases Intermat 9943 - doivent être commandées séparément - voir groupe 3



# Ferrure de porte pliante coulissante Wing 77 pour 1 porte pliante avec 4 vantaux Fonctionnement/montage

## Bloc de portes 4 vantaux



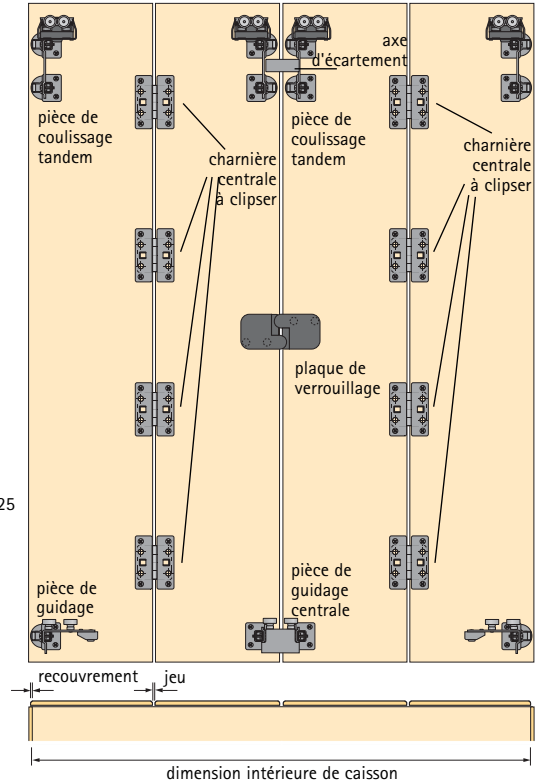
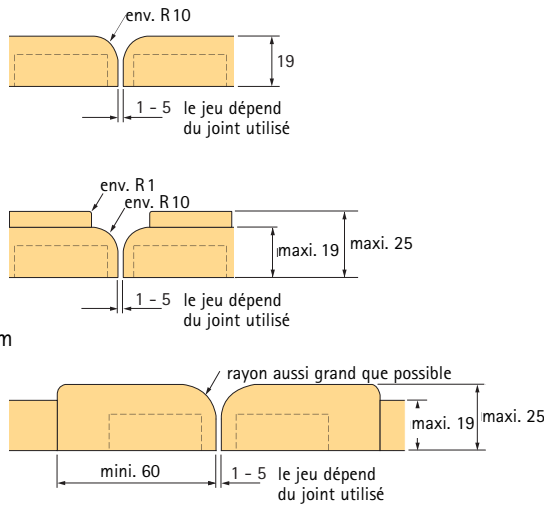
## Bloc de porte 4 vantaux

Largeur de porte maxi. 1600 mm

Poids de porte/  
vantaux maxi. 20 kg

Hauteur de porte  
maxi. 2400 mm

## Profils de vantaux de portes et jeux (comme protection pour les doigts)



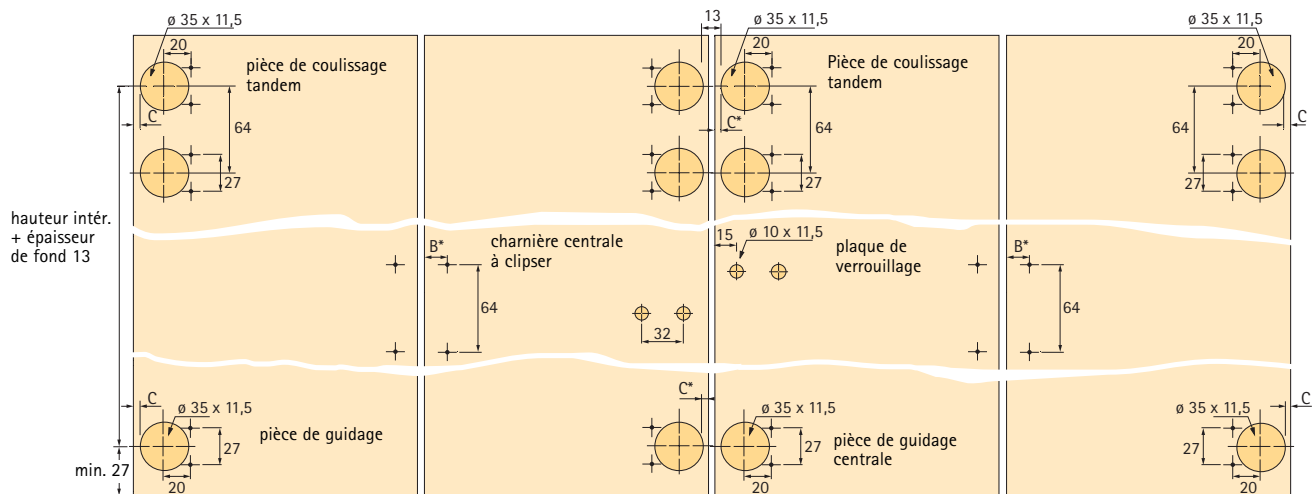
### Calcul de la largeur de porte/du vantaux

Largeur porte = dimens. intérieure de caisson + (2 x recouvrement\*)

Largeur de vantaux = dimens. caisson int. - (3 x jeu) + (2 x recouvrement\*) ÷ 4

\* Recouvrement : maxi. 15 mm, cote C 6 mm

## Schémas de perçage



\* B Distance de perçage mm 16,5 17 17,5 18 18,5

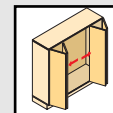
\* C Distance de perçage mm 4 4,5 5 5,5 6

Jeu mm 5 4 3 2 1



# Ferrure de porte pliante coulissante Wing 77

## Fonctionnement

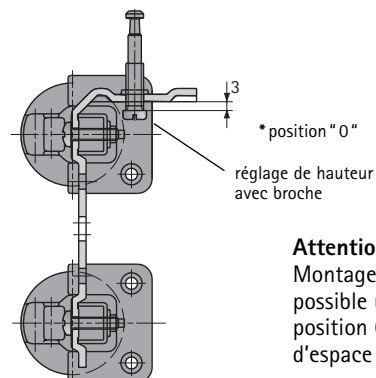


### Caisson d'armoire

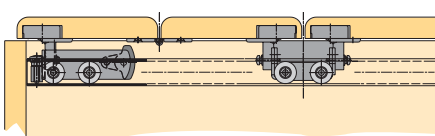
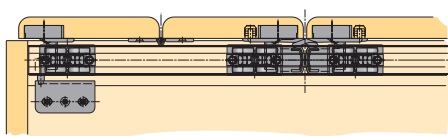
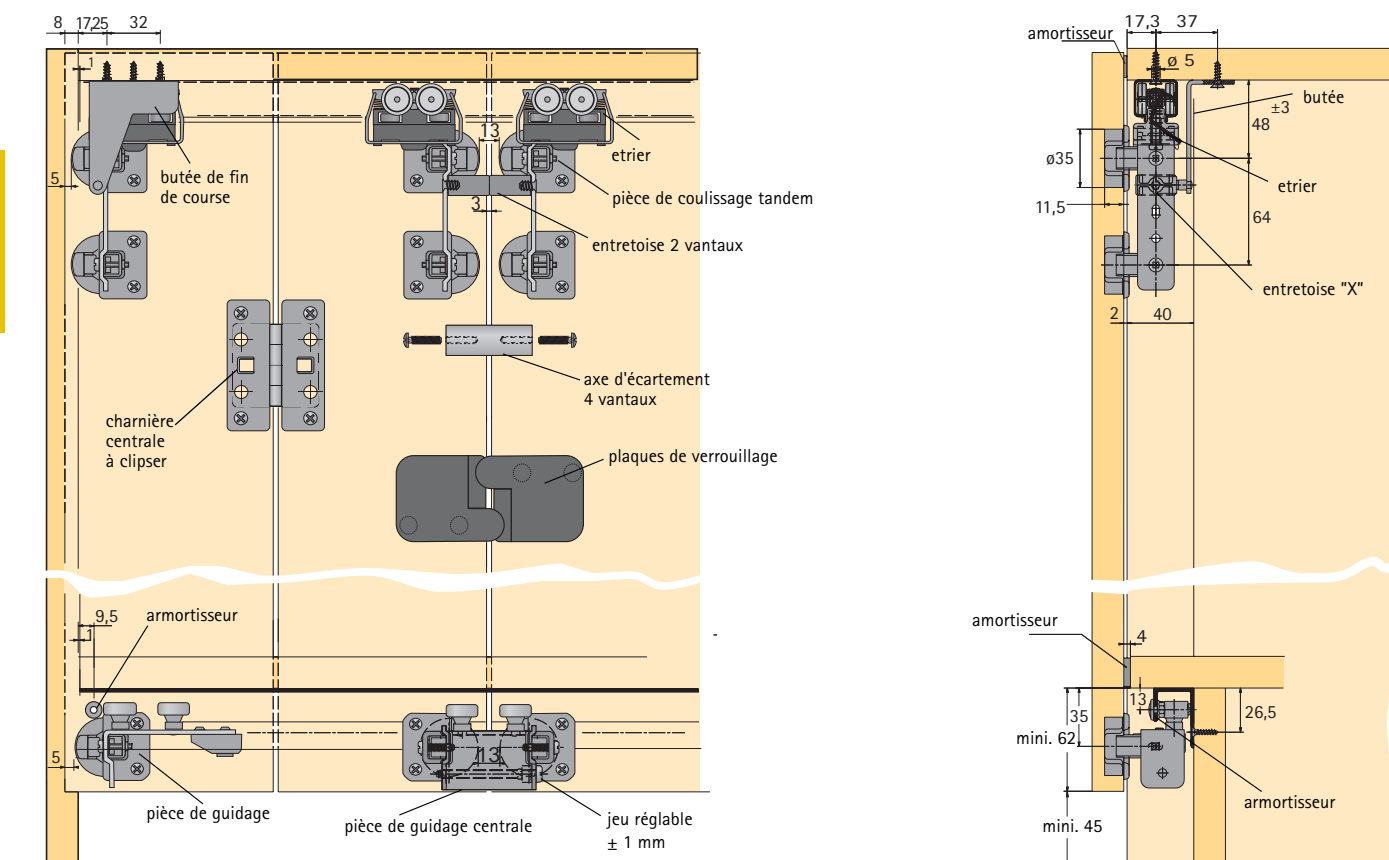
La largeur intérieure de caisson ne doit pas dépasser 800 mm.  
La construction du panneau supérieur doit être conçue de manière à ce que le panneau supérieur ne fléchisse pas de plus de 1,5 mm sous le poids des portes repliées.  
Il peut s'avérer nécessaire de prévoir un renfort.

### Amortisseur sur le caisson

Pour amortir le bruit des portes sur le caisson, placer les feutres d'amortissement joints à l'unité sur la partie supérieure et sur la partie inférieure de chaque vantail.

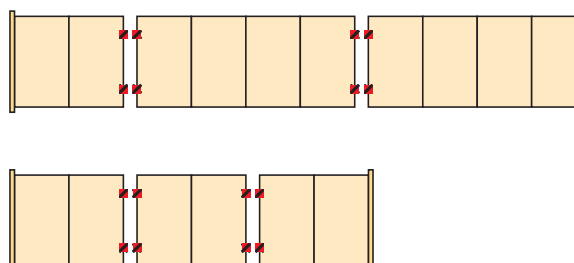


**Attention :**  
Montage et démontage possible uniquement en position 0\*, c.à.d. 3 mm d'espace



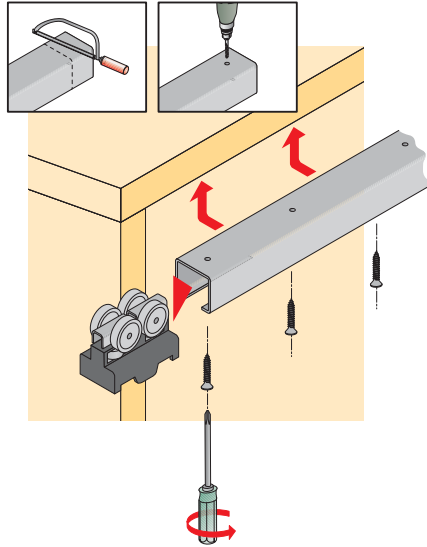
### Combinaison de portes

La mise en place d'entretoises "X" (jeu non réglable) sur les pièces de coulissage et de guidage permet de réaliser différentes combinaisons de portes sur des rails de coulissage et de guidage continus.

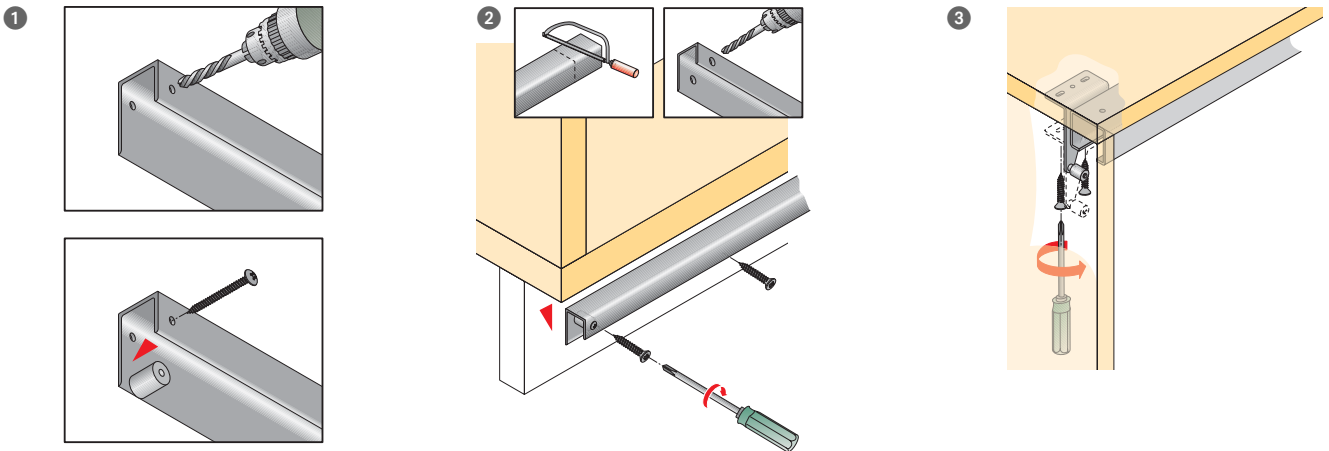




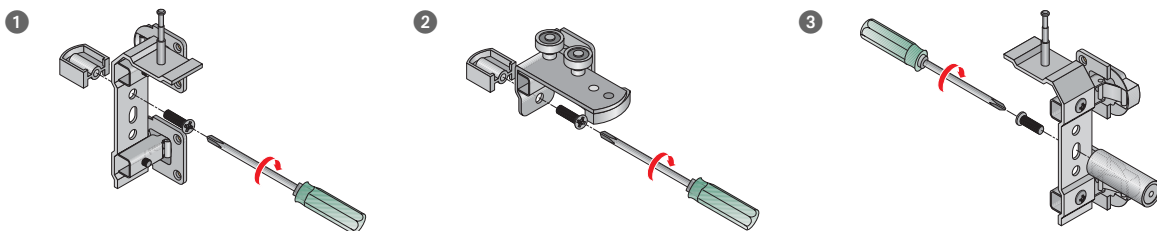
## Montage profil de coulissage



## Montage profil de guidage et butée de fin de course



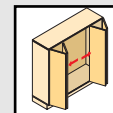
## Montage entretoise



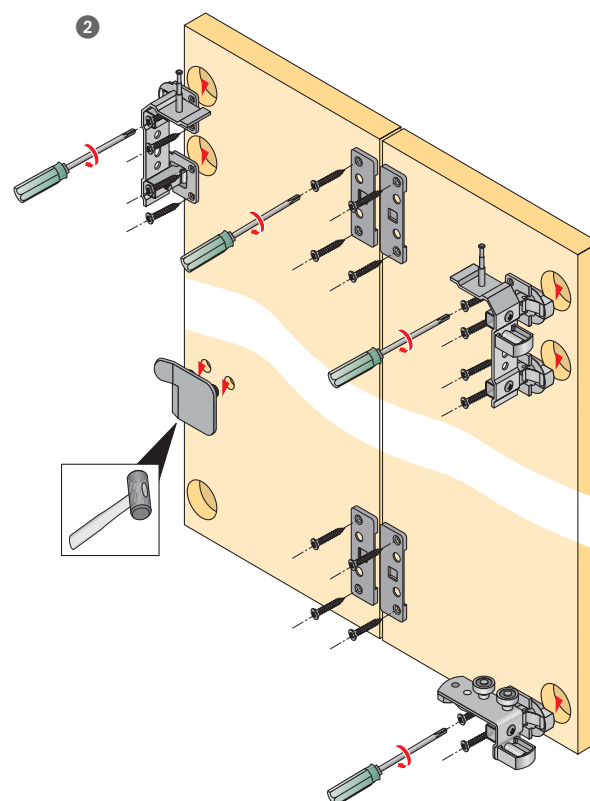
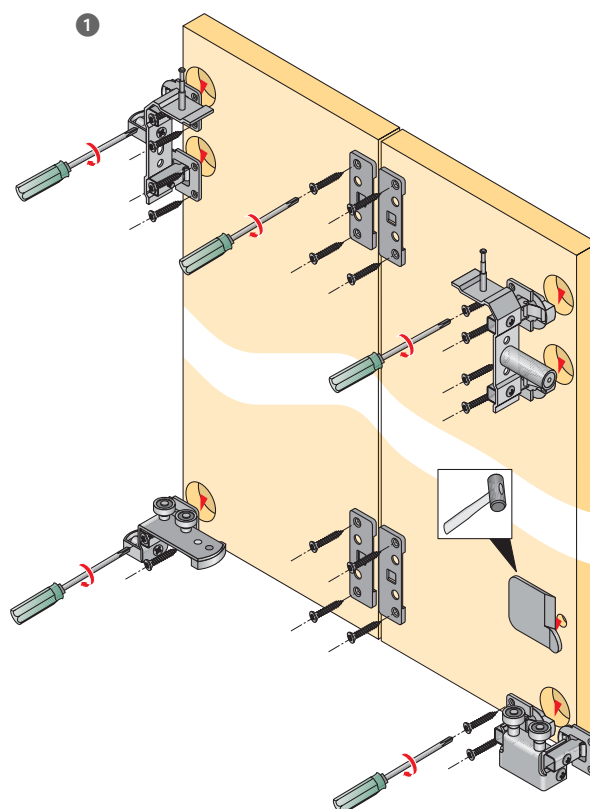


# Ferrure de porte pliante coulissante Wing 77

## Montage

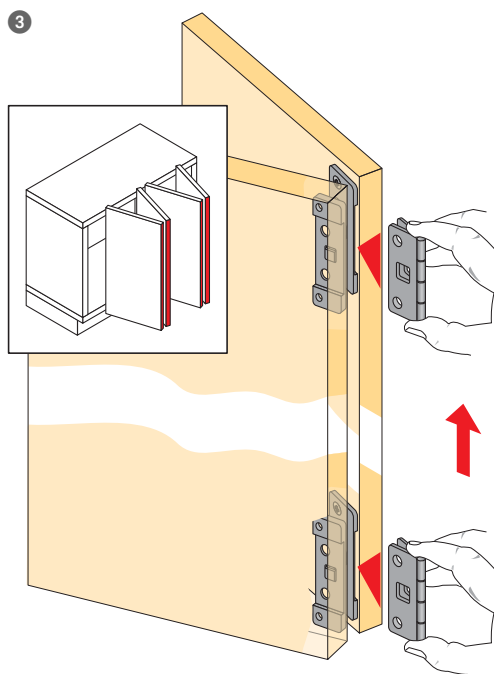
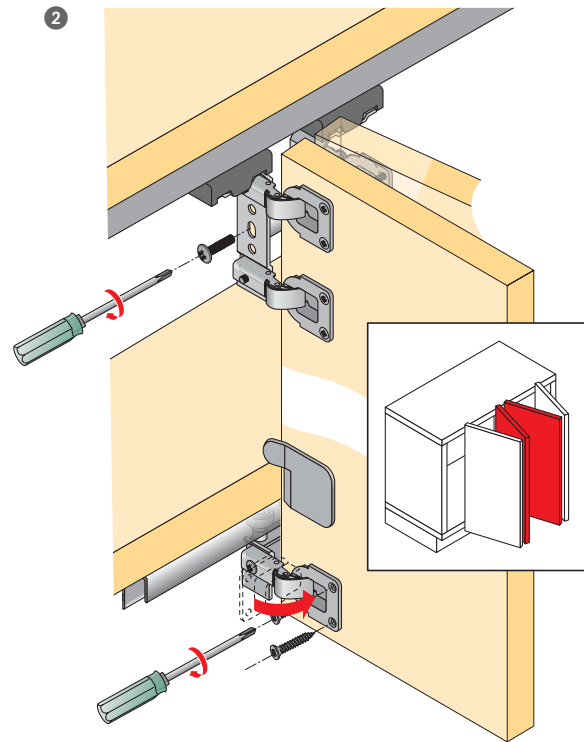
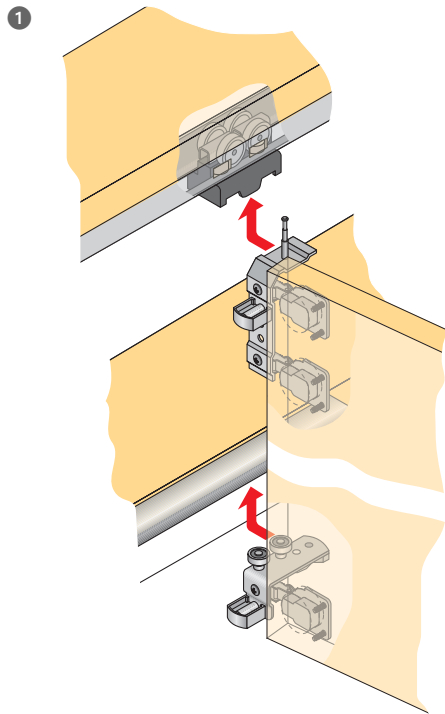


### Préparation des blocs de portes





## Montage des blocs de portes



## Montage de la plaque de verrouillage

