

## GEZE TS 5000 R-ISM

### Ferme-porte à crémaillère elliptique pour portes à deux vantaux à sélection mécanique intégrée et arrêt électromécanique des deux côtés et unité de détection de fumée

#### Caractéristiques du produit

- ▶ Le système GEZE comprend deux ferme-portes à crémaillère elliptique TS 5000 de force de fermeture réglable 2-6 EN 1154. (ou TS 3000 V sur les vantaux étroits) combinés à un bras à coulisse R-ISM à sélection mécanique intégrée homologuée selon la norme EN 1158, Arrêt électromécanique des deux côtés selon la norme EN 1155 et unité de détection de fumée avec indication de l'encrassement, adaptation du seuil d'alarme et électronique intégrée de la commande de fermeture
- ▶ Connexion possible de détecteurs de fumée supplémentaires
- ▶ Tension du secteur d'alimentation 230 V
- ▶ Arrêt électromécanique dans le bras à coulisse, angle d'arrêt de 80° à 130° à réglage progressif
- ▶ Position d'arrêt déplaçable,
- ▶ Phase d'arrêt réglable et ajustable à la configuration de la porte
- ▶ Homologué par le DIBt (Institut allemand des techniques de construction) (Z-6.5-1914)

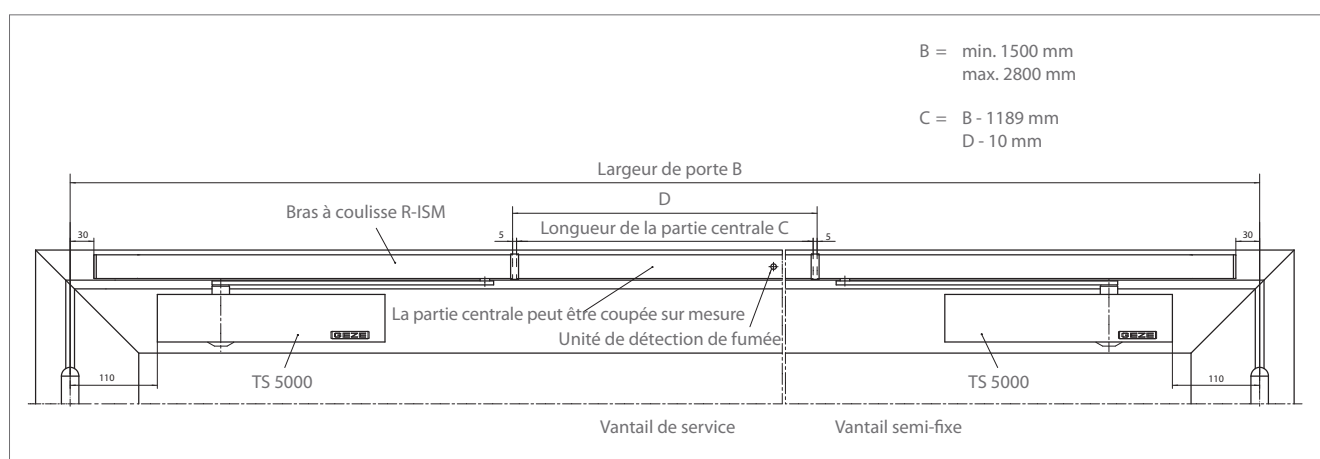
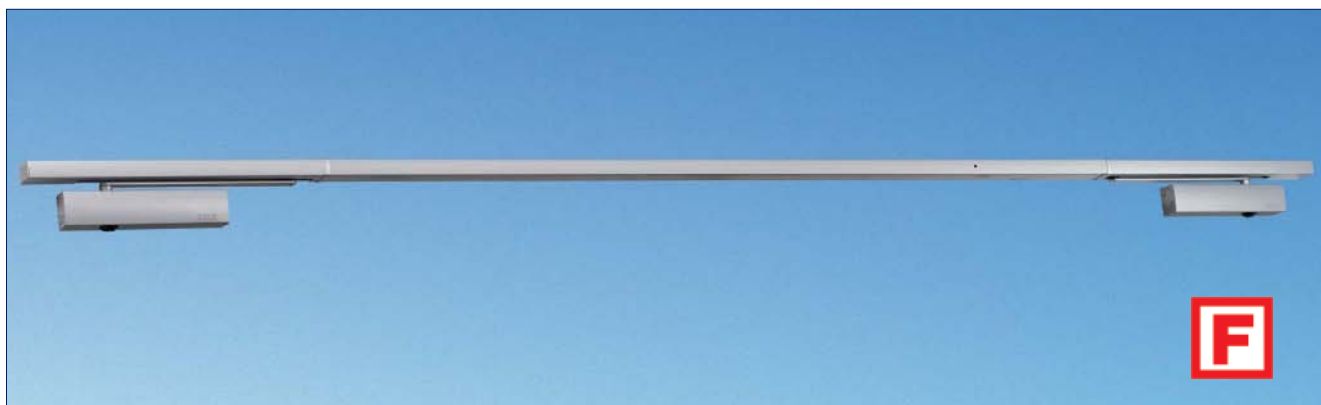


Fig. 81-1

### Descriptif

Ferme-porte à crémaillère elliptique  
 GEZE TS 5000 R-ISM 230 V CA  
 pour le montage sur les portes coupe-feu et pare-fumée  
 selon la norme EN 1158, force 2-6,  
 avec bras à coulisse monobloc, hauteur totale de 30 mm,  
 à sélection de fermeture mécanique intégrée,  
 avec arrêt électromécanique progressif  
 d'environ 80° à 130° réglable à une position précise  
 selon la norme EN 1155, force d'arrêt variable,  
 position d'arrêt déplaçable, unité de détection de fumée  
 intégrée à adaptation du seuil d'alarme,  
 indication de l'encrassement et bouton de test,  
 force de fermeture réglable de l'avant EN 2-6,  
 vitesse de fermeture et à-coup final,  
 avec freinage à l'ouverture réglable de l'avant,  
 affichage optique de la force,  
 montage standard sur le vantail, côté paumelles,  
 avec plaque de montage

Couleur :

- ( ) Argenté
- ( ) Bronze foncé
- ( ) Blanc
- ( ) RAL

### Domaines d'application

- ▶ Pour les portes à deux vantaux, largeur de vantail max. de 1400 mm
- ▶ Pour les plus petites largeurs de porte entraxe des paumelles « b » = 1 500 mm  
 Pour les plus grandes largeurs de porte entraxe des paumelles « b » = 2 800 mm
- ▶ Surlongueur (uniquement du côté paumelles ) jusqu'à 3 200 mm
- ▶ Possibilité de partager la porte de façon symétrique ou asymétrique,  
 Largeur minimale du vantail semi-fixe = 400 mm  
 (Plus petit vantail semi-fixe dans le cas du TS 3000 V = 340 mm)
- ▶ Pour les portes coupe-feu et pare-fumée (respecter les directives locales en vigueur)
- ▶ S'emploie sans modification sur les portes ouvrant à droite et à gauche

### Modèle standard/matériel livré

Le ferme-porte GEZE TS 5000 R-ISM comprend deux ferme-portes à crémaillère elliptique TS 5000 complet avec matériel de montage et gabarit de montage (plaque de montage non fournie).

Egalement requis : Bras à coulisse R-ISM monobloc avec deux leviers, sélection de fermeture mécanique intégrée, arrêt électromécanique des deux côtés et unité de détection de la fumée

### ▶ Modèle spécial

GEZE TS 5000 R-ISM/G avec arrêt sur le vantail de service



GEZETS 5000 R-ISM · GEZE Showroom

Montage sur le vantail/côté paumelles avec bras à coulisse R-ISM

Montage direct

Exemple du montage du système GEZE TS 5000 R-ISM sur une porte en acier, voir Fig. 81-1 et Fig. 83-1

Cotes de montage

Vantail de gauche = vantail de service  
 Vantail de droite = vantail semi-fixe,  
 voir Fig. 83-2

Vantail de droite = vantail de service  
 Vantail de gauche = vantail semi-fixe,  
 voir Fig. 83-3

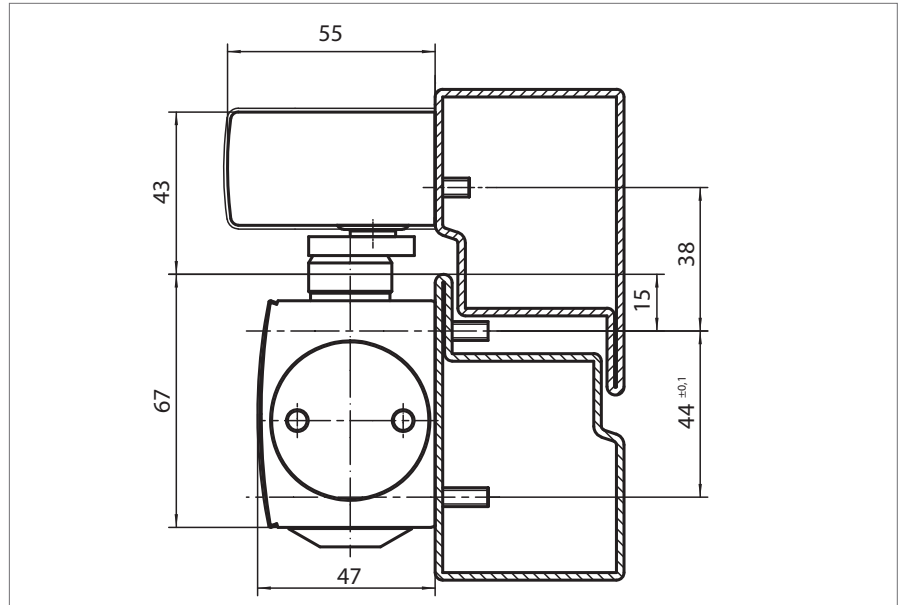


Fig. 83-1

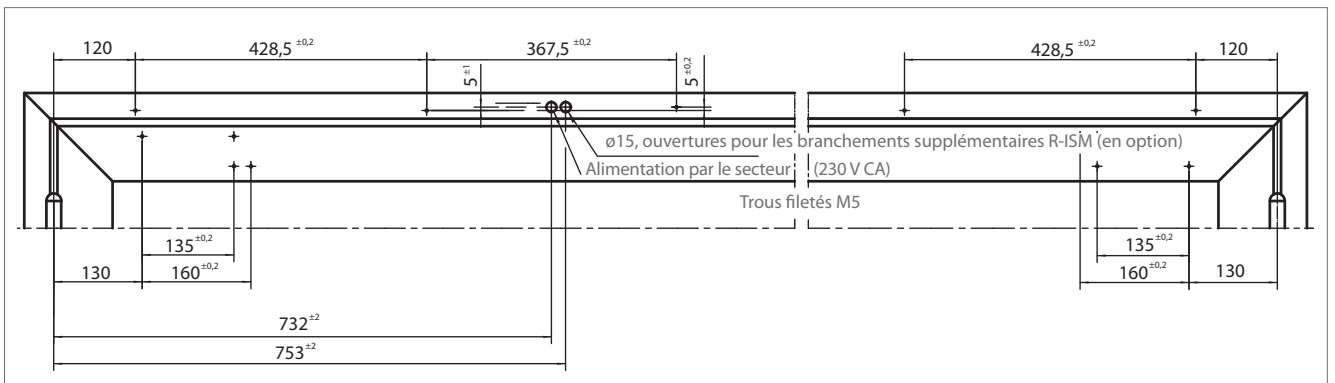


Fig. 83-2

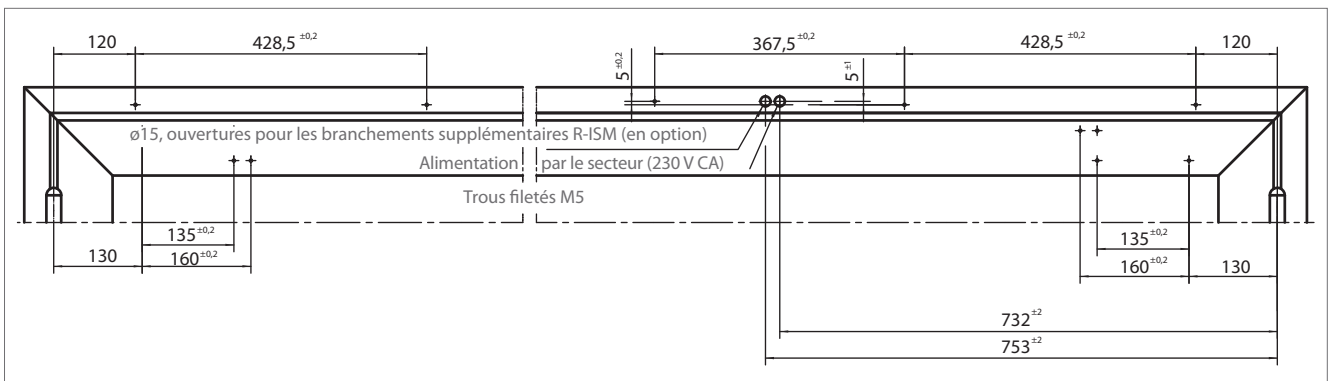


Fig. 83-3