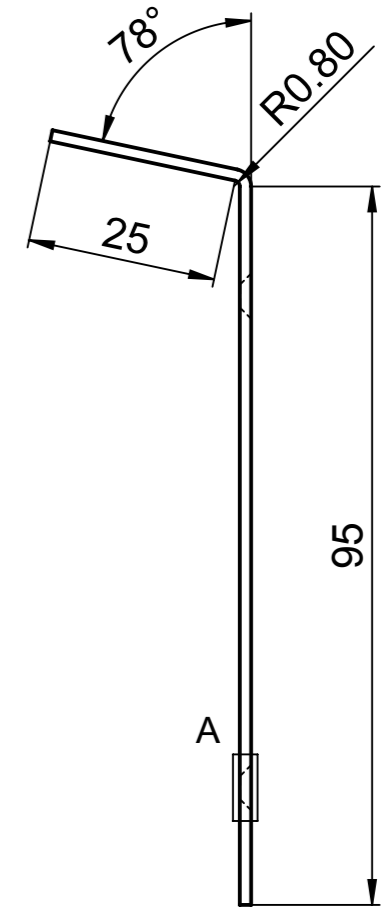
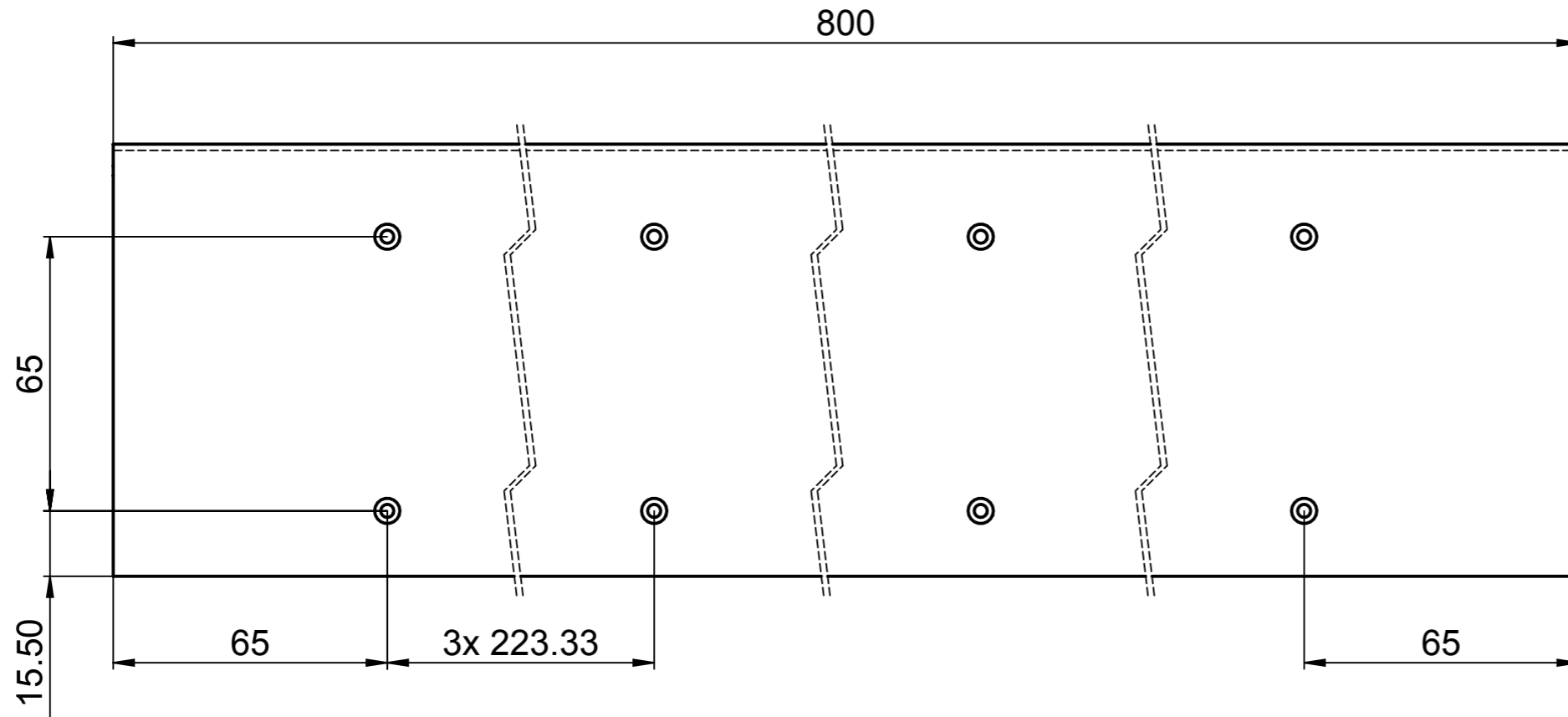
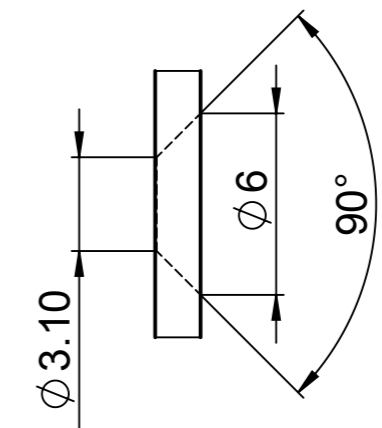
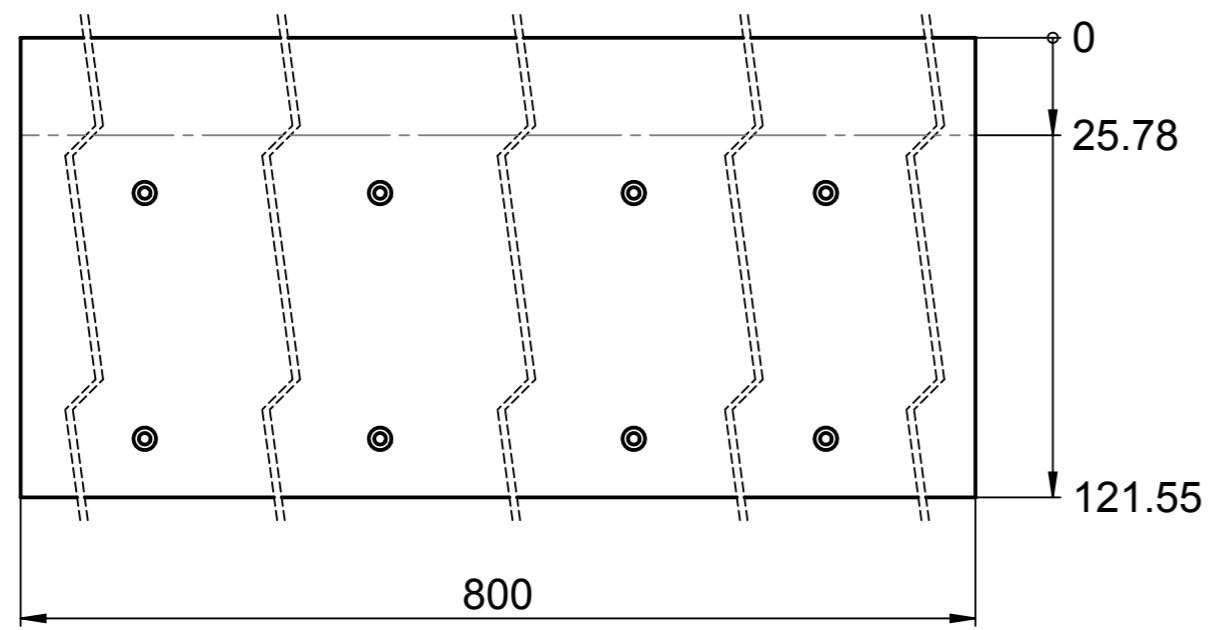


Ohne unsere Genehmigung darf diese Zeichnung weder kopiert noch dritten Personen oder Konkurrenzfirmen zugänglich gemacht werden.



A (4 : 1)

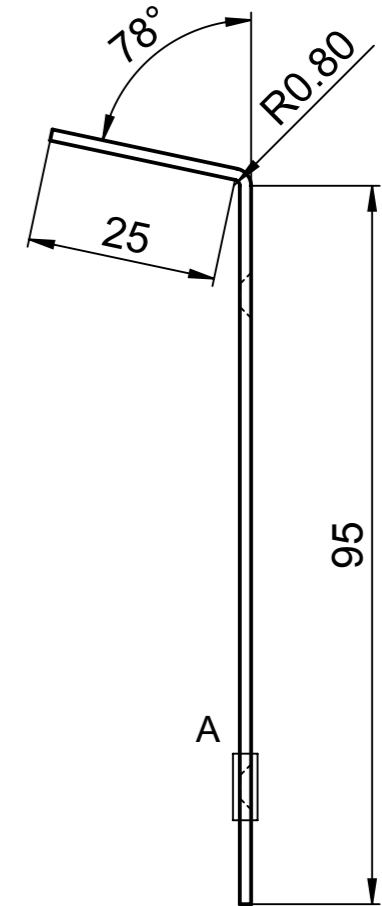
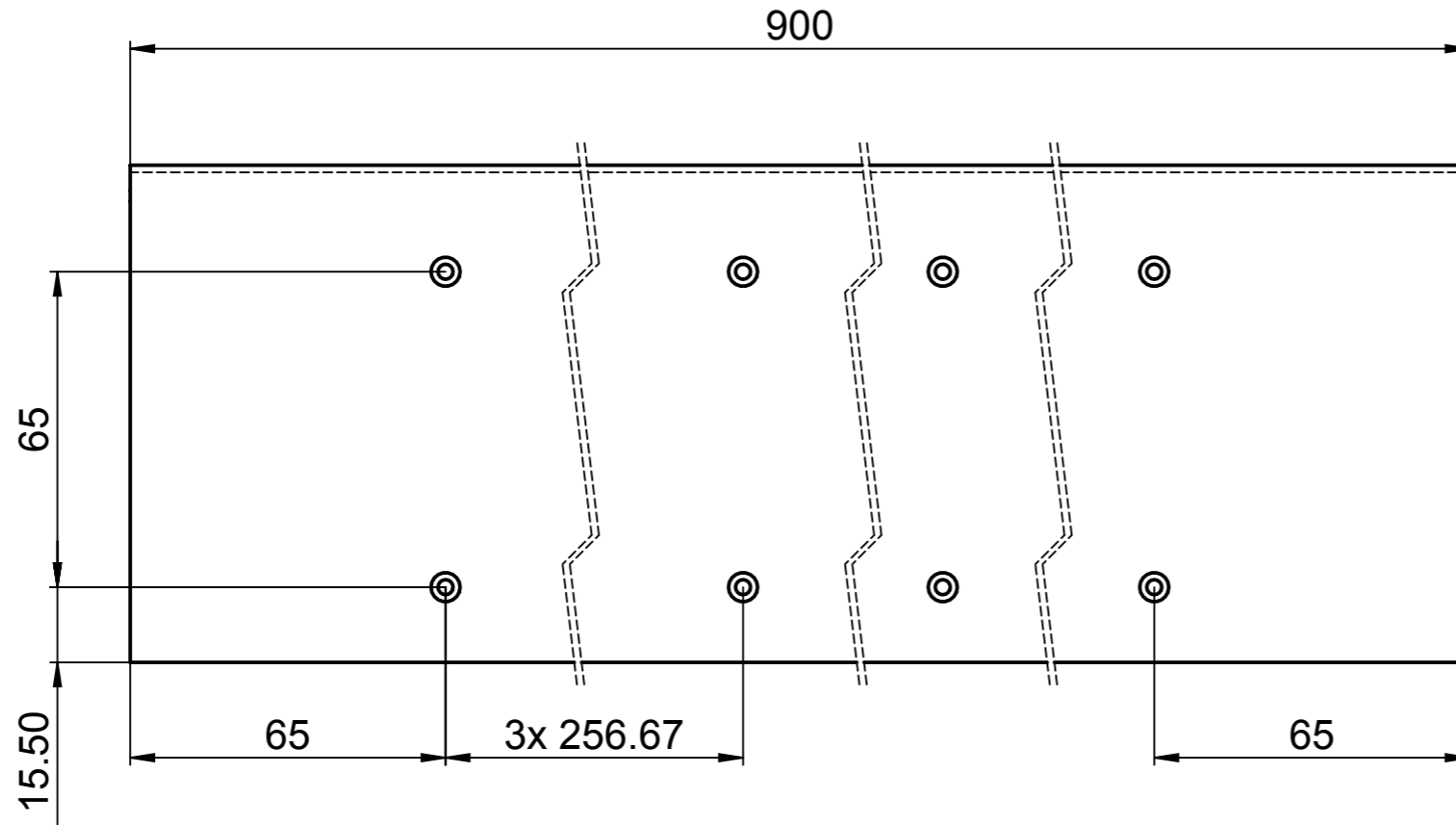


Senkung mit ID: 14025115
auf TC600L !
Vorloch: Ø 3.5mm !

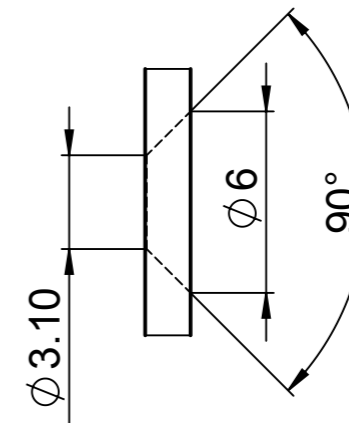
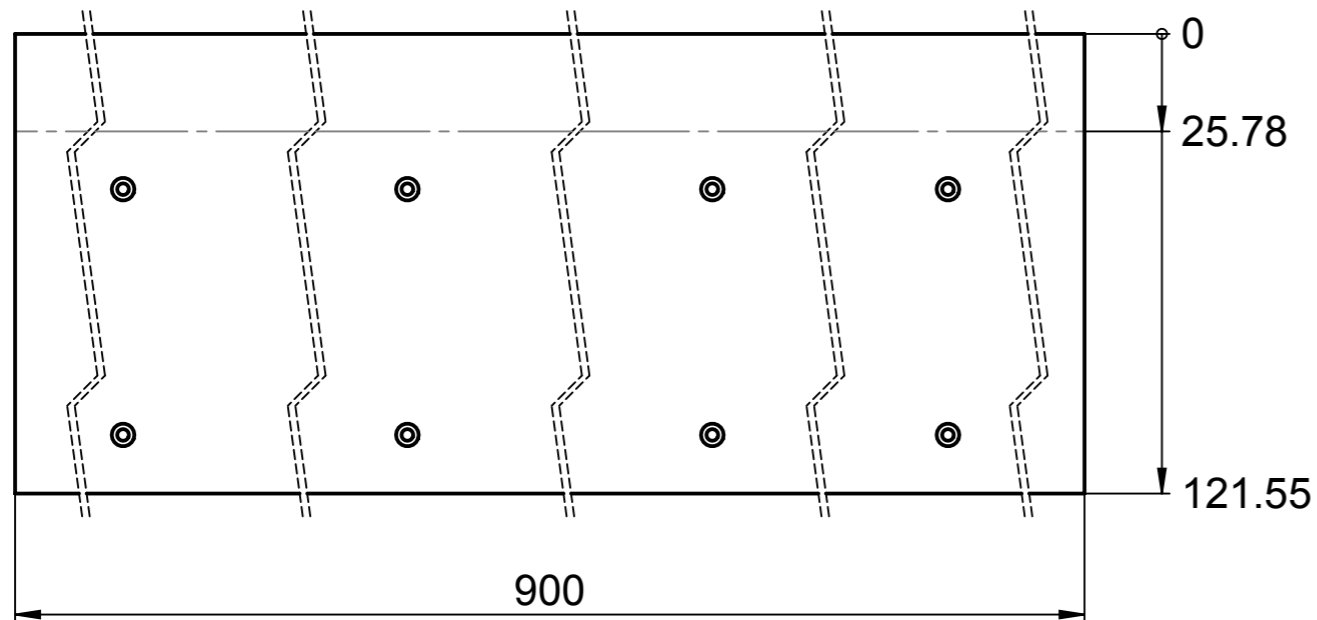
Artikelgruppe	Sockelbleche	NC-Programm		Masstab	
Kunde	WEBI	Werkzeug	UW: 10V / OW: R0.8	2:3	
Materialart	EN AW 5005 (AIMg1-C) EQ	Fertigungsmethode	stanzen / abkanten		
Materialstärke	1.50 mm	Sockelblech geschwärzt			
Materialbez.	Aluminium	800 x 95/25 mm			
Oberfläche	patiniert	Abbug 78°, gebohrt			
Gewicht	0.395	Aluminium EN AW-5005			
		patiniert			
		s=1.50mm			
		EDV-Artikelnummer	Zeichn.-Nr.	Rev.	
		F8050.3110.080	100566	-	

Allgemeintoleranzen nach DIN ISO 2768-1 mittel

Ohne unsere Genehmigung darf diese Zeichnung weder kopiert noch dritten Personen oder Konkurrenzfirmen zugänglich gemacht werden.



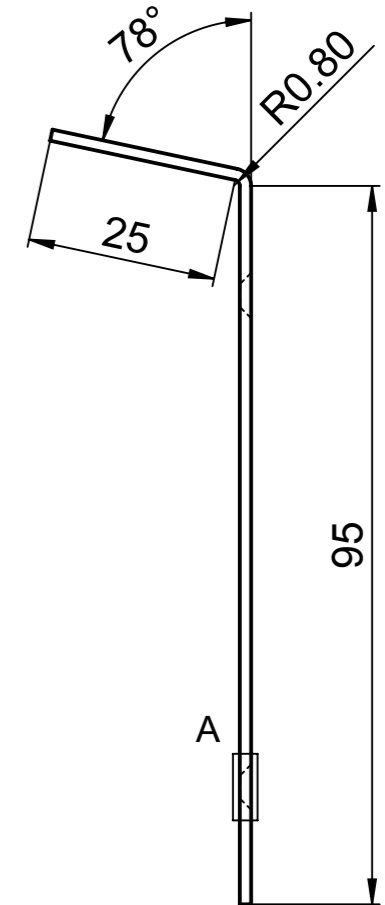
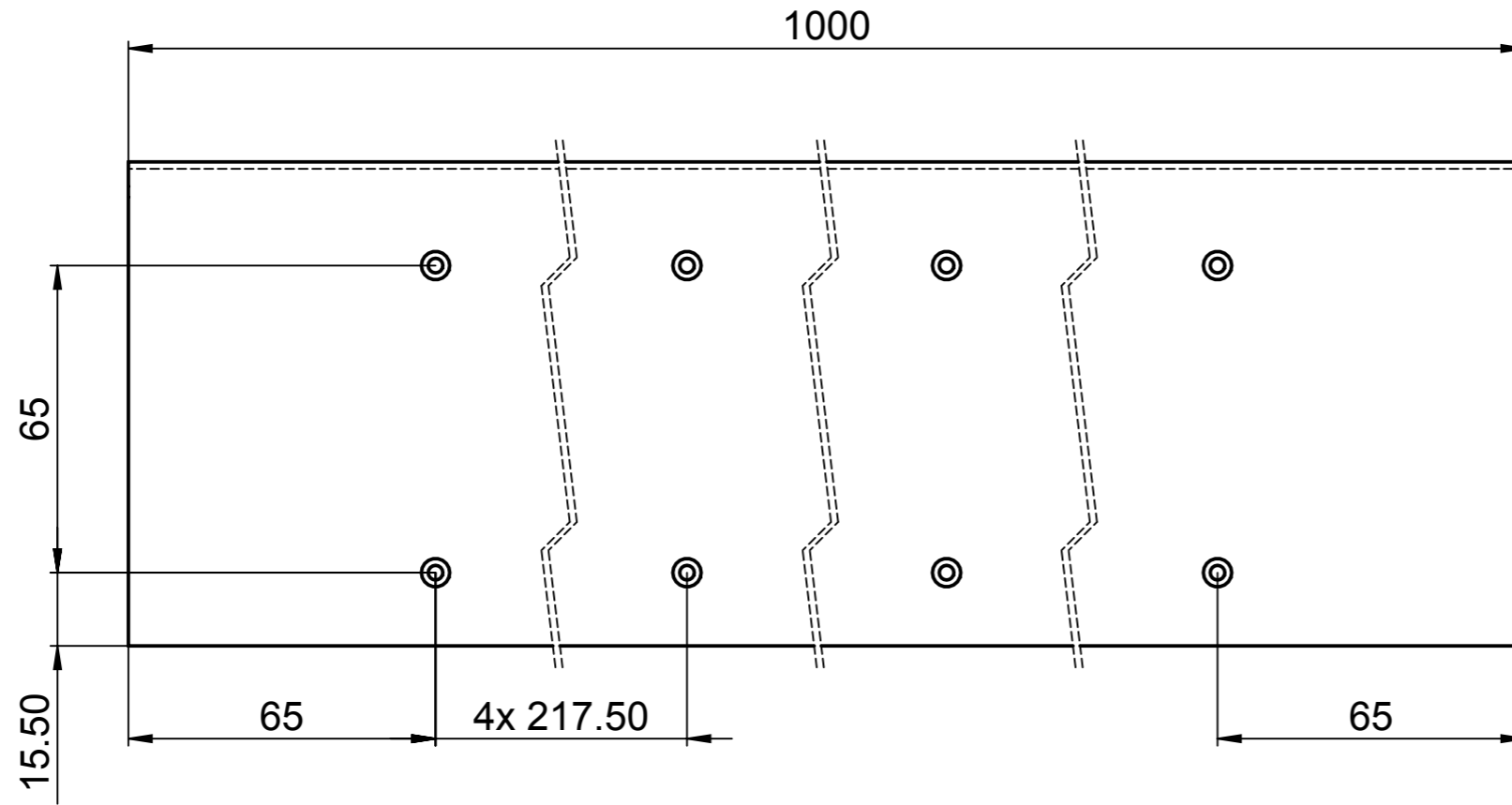
A (4 : 1)



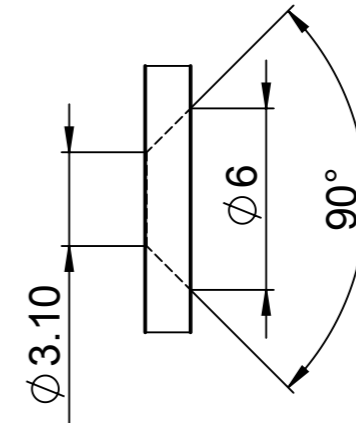
Senkung mit ID: 14025115
auf TC600L!
Vorloch: Ø 3.5mm !

Artikelgruppe Kunde WEBI	Sockelbleche	NC-Programm Werkzeug Fertigungsmethode	UW: 10V / OW: R0.8 stanzen / abkanten	Masstab 2:3	
Materialart Materialstärke Materialbez. Oberfläche Gewicht	EN AW 5005 (AIMg1-C) EQ 1.50 mm Aluminium patiniert 0.445	Sockelblech geschwärzt 900 x 95/25 mm Abbug 78°, gebohrt Aluminium EN AW-5006 patiniert s=1.50mm			
		EDV-Artikelnummer F8050.3110.090	Zeichn.-Nr. 100567	Rev. -	

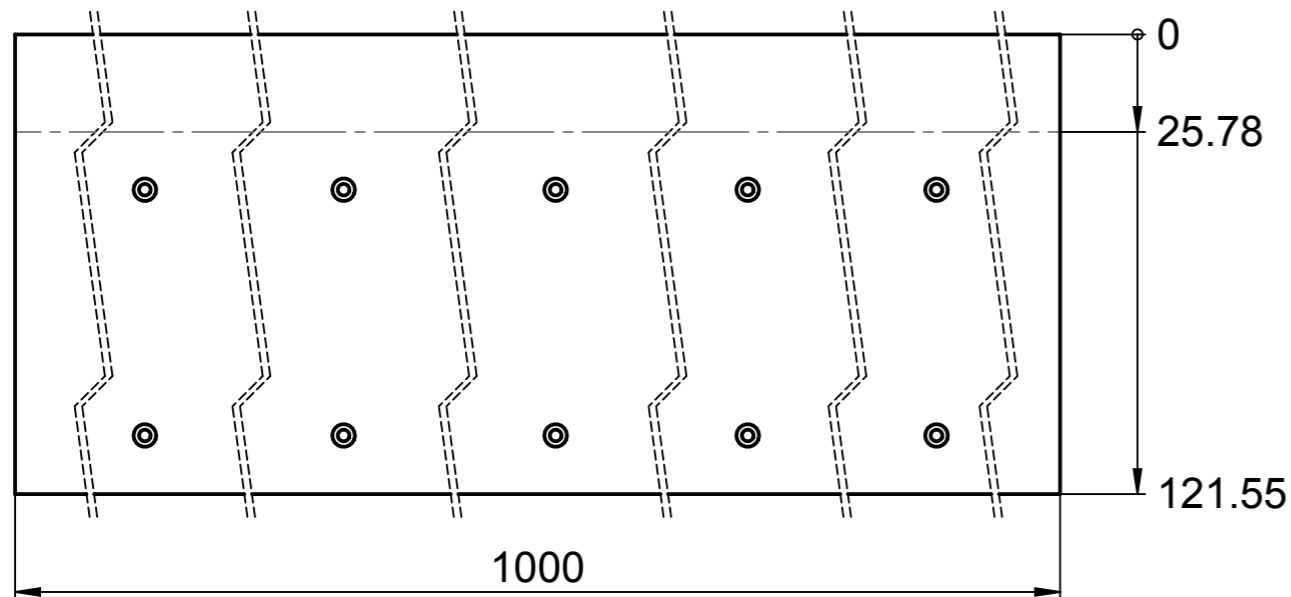
Ohne unsere Genehmigung darf diese Zeichnung weder kopiert noch dritten Personen oder Konkurrenzfirmen zugänglich gemacht werden.



A (4 : 1)

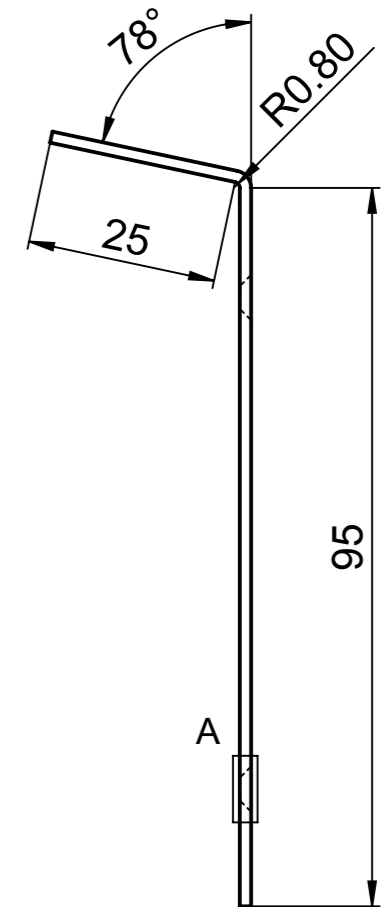
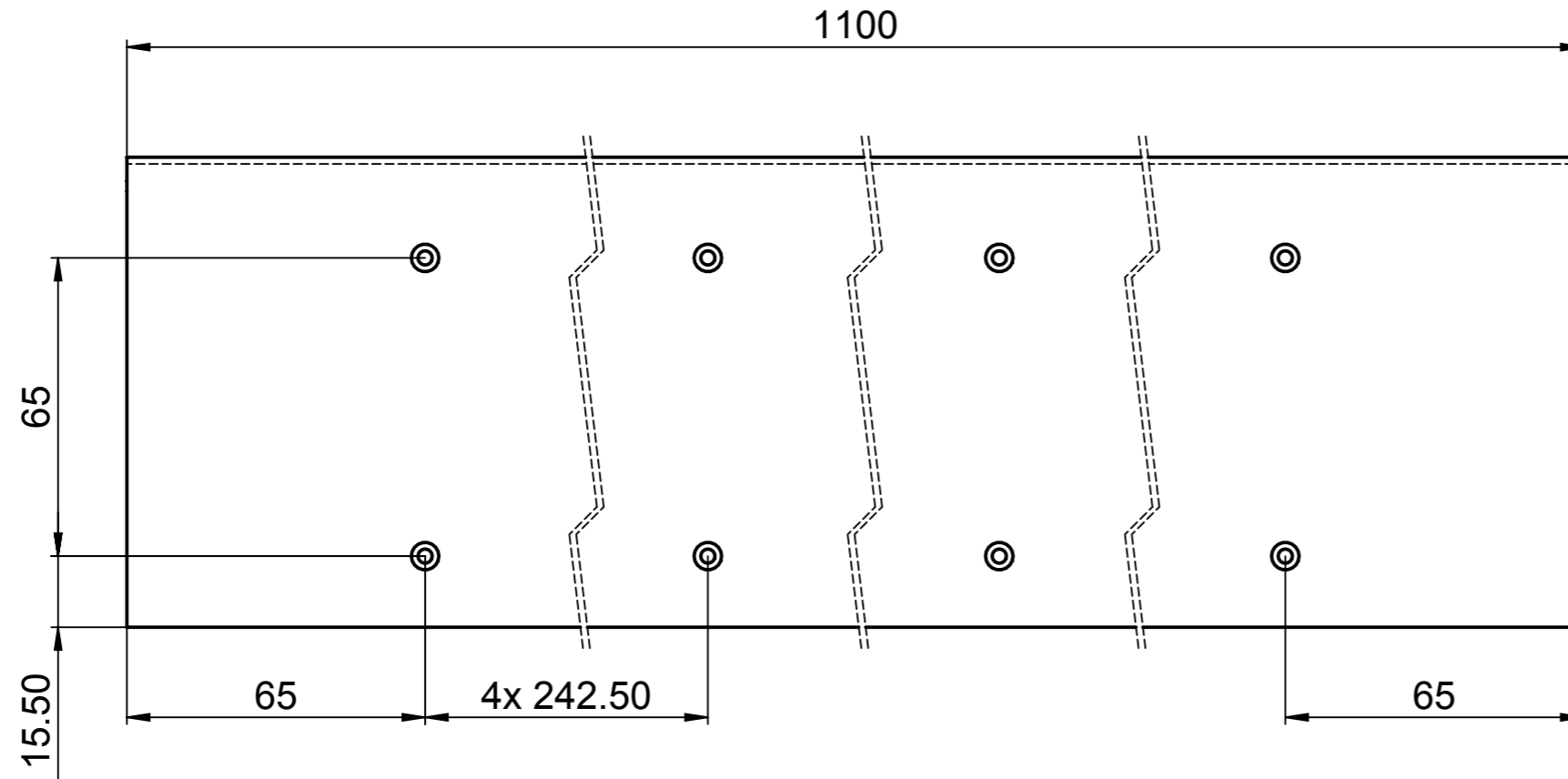


Senkung mit ID: 14025115
auf TC600L!
Vorloch: Ø 3.5mm !

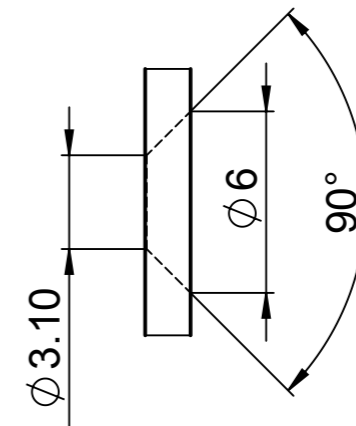


Artikelgruppe Kunde WEBI	Sockelbleche	NC-Programm Werkzeug Fertigungsmethode	UW: 10V / OW: R0.8 stanzen / abkanten	Masstab 2:3	
Materialart Materialstärke Materialbez. Oberfläche Gewicht	EN AW 5005 (AIMg1-C) EQ 1.50 mm Aluminium patiniert 0.494	Sockelblech geschwärzt 1000 x 95/25 mm Abbug 78°, gebohrt Aluminium EN AW-5007 patiniert s=1.50mm			
Allgemeintoleranzen nach DIN ISO 2768-1 mittel		EDV-Artikelnummer F8050.3110.100	Zeichn.-Nr. 100568	Rev. -	

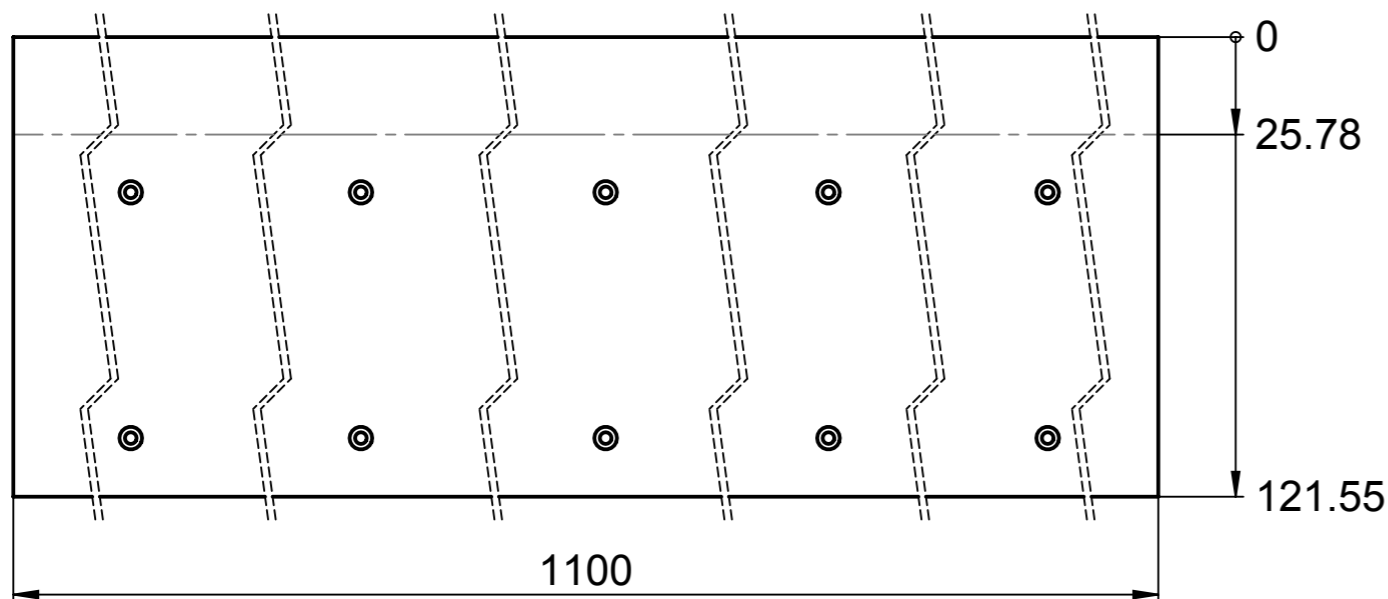
Ohne unsere Genehmigung darf diese Zeichnung weder kopiert noch dritten Personen oder Konkurrenzfirmen zugänglich gemacht werden.



A (4 : 1)



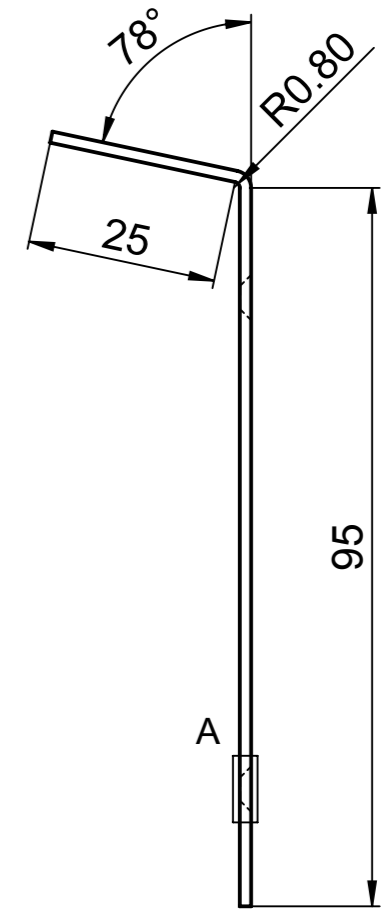
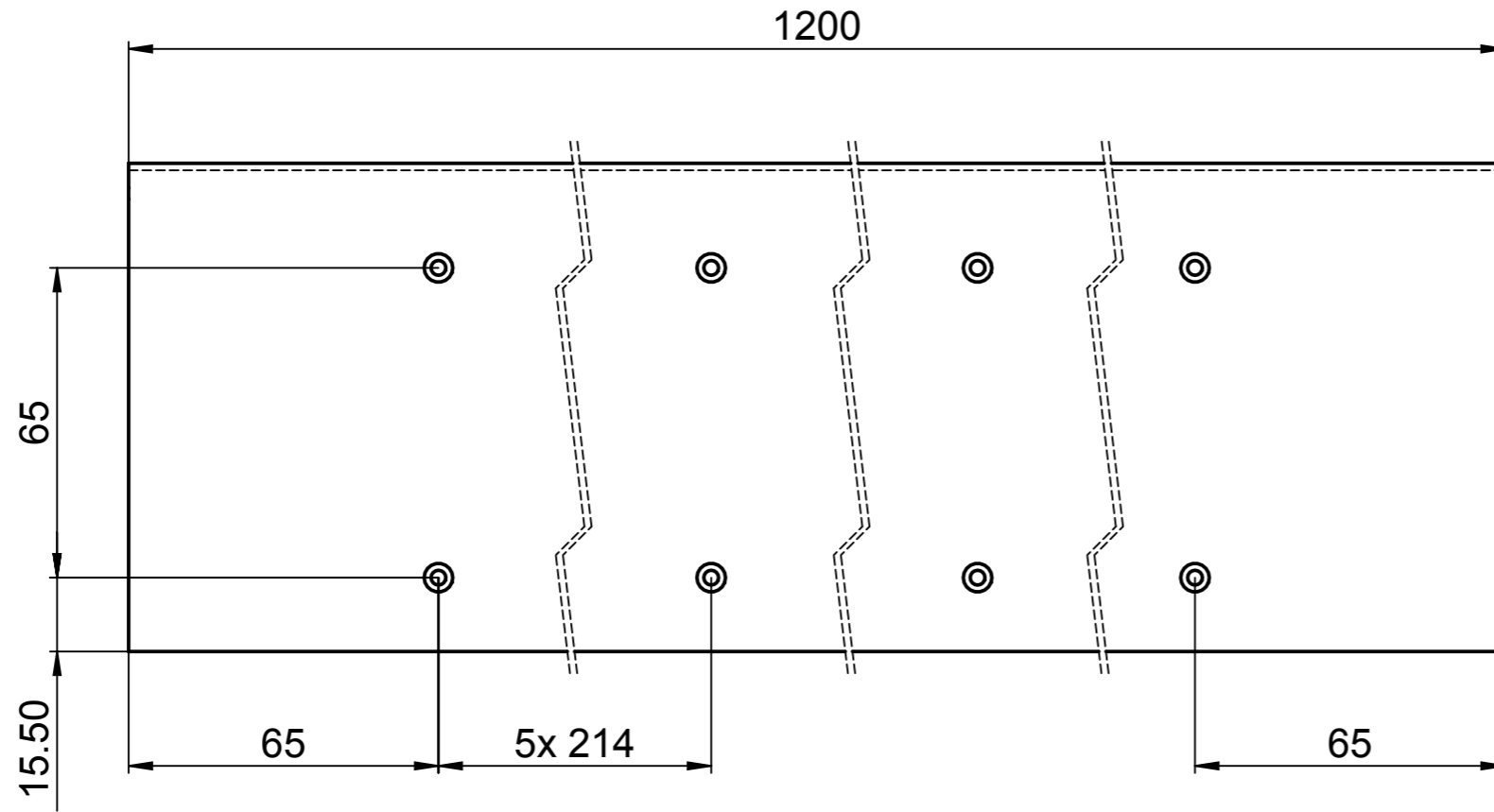
Senkung mit ID: 14025115 auf TC600L!
Vorloch: Ø 3.5mm !



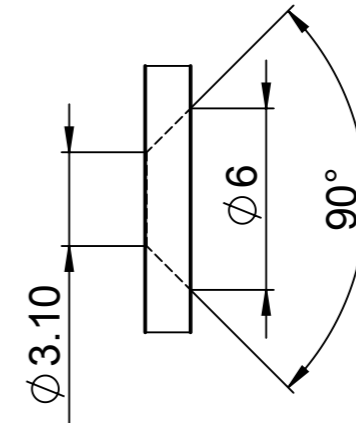
Artikelgruppe Kunde WEBI	Sockelbleche	NC-Programm Werkzeug Fertigungsmethode	UW: 10V / OW: R0.8 stanzen / abkanten	Masstab 2:3	
Materialart Materialstärke Materialbez. Oberfläche Gewicht	EN AW 5005 (AIMg1-C) EQ 1.50 mm Aluminium patiniert 0.543	Sockelblech geschwärzt 1100 x 95/25 mm Abbug 78°, gebohrt Aluminium EN AW-5008 patiniert s=1.50mm			
EDV-Artikelnummer F8050.3110.110		Zeichn.-Nr. 100569	Rev. -		

Allgemeintoleranzen nach DIN ISO 2768-1 mittel

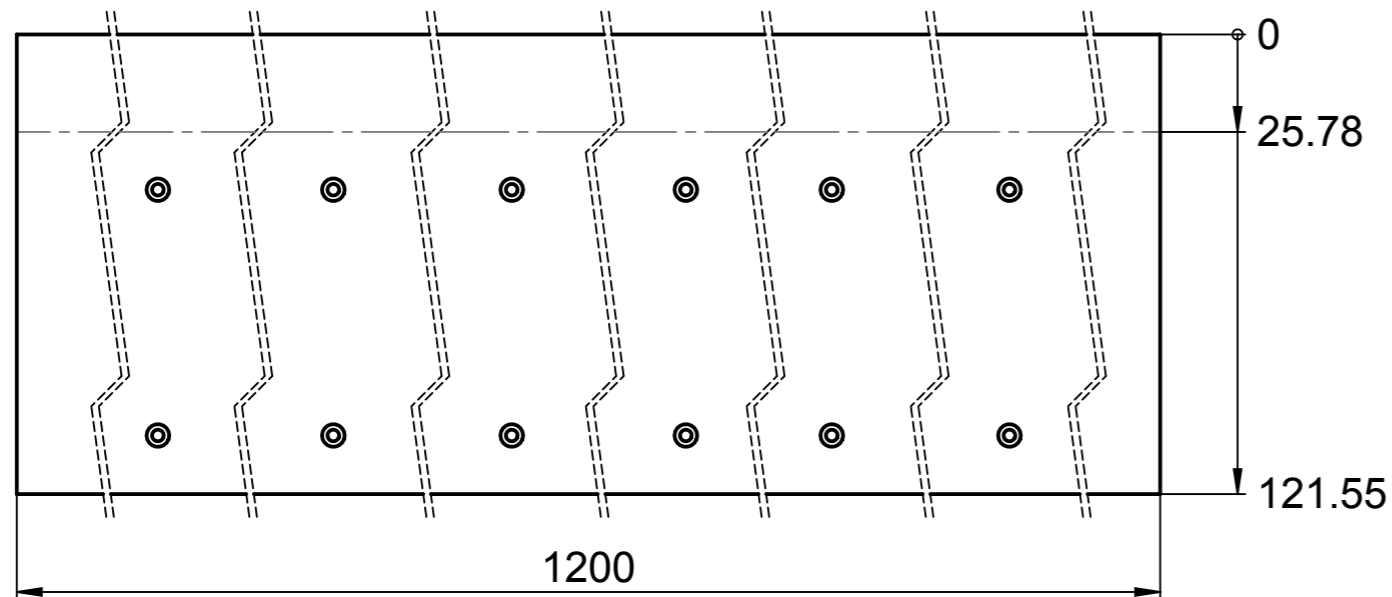
Ohne unsere Genehmigung darf diese Zeichnung weder kopiert noch dritten Personen oder Konkurrenzfirmen zugänglich gemacht werden.



A (4 : 1)



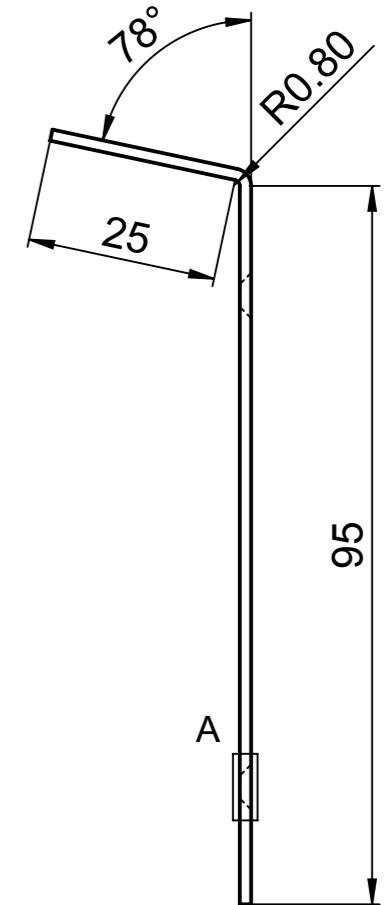
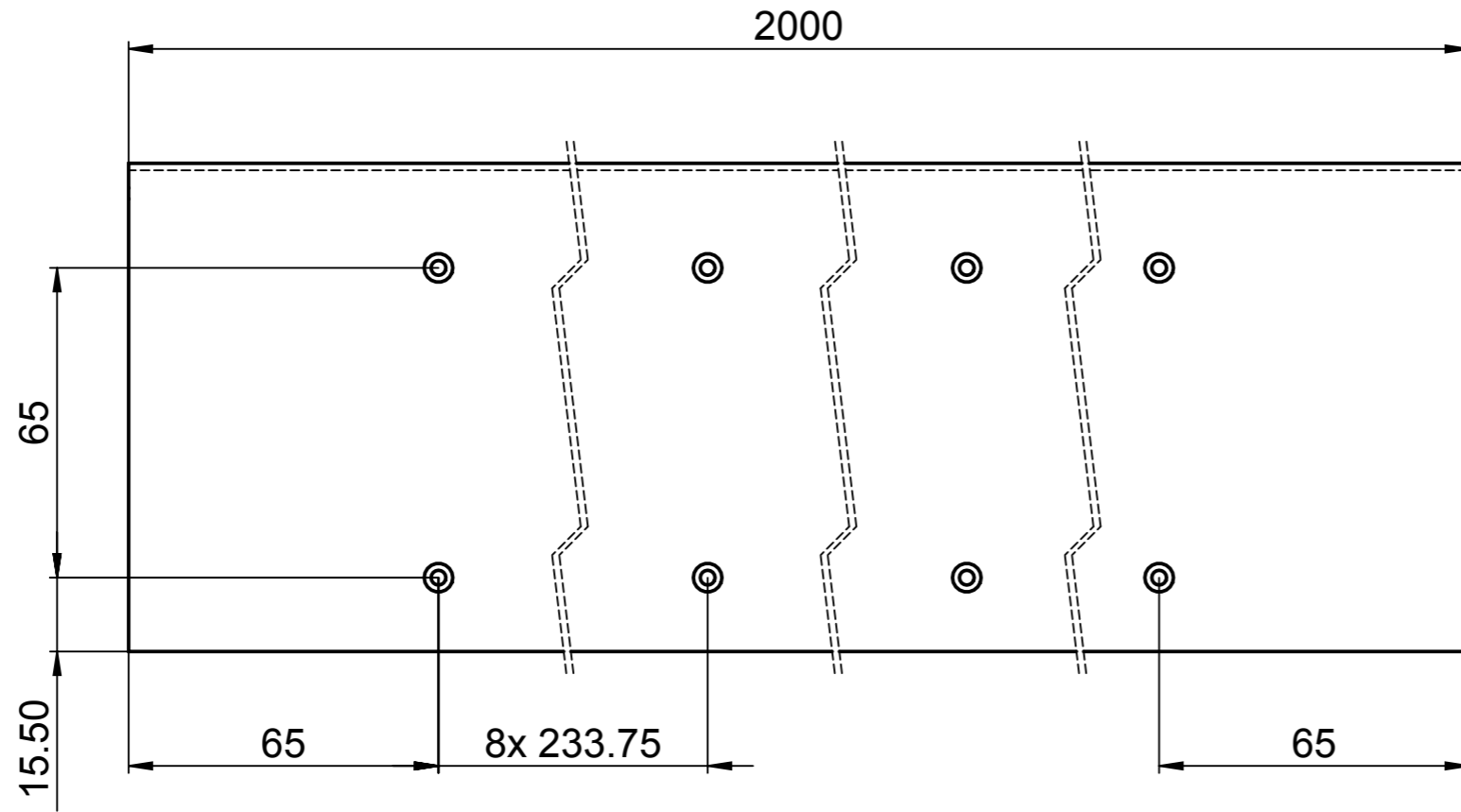
Senkung mit ID: 14025115 auf TC600L!
Vorloch: Ø 3.5mm !



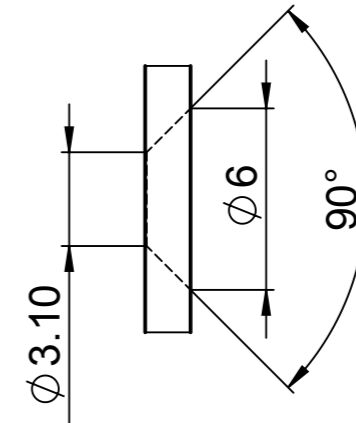
Artikelgruppe Kunde WEBI	Sockelbleche	NC-Programm Werkzeug Fertigungsmethode	UW: 10V / OW: R0.8 stanzen / abkanten	Massstab 2:3	
Materialart Materialstärke Materialbez. Oberfläche Gewicht	EN AW 5005 (AIMg1-C) EQ 1.50 mm Aluminium patiniert 0.593	Sockelblech geschwärzt 1200 x 95/25 mm Abbug 78°, gebohrt Aluminium EN AW-5009 patiniert s=1.50mm			
EDV-Artikelnummer F8050.3110.120		Zeichn.-Nr. 100570	Rev. -		

Allgemeintoleranzen nach DIN ISO 2768-1 mittel

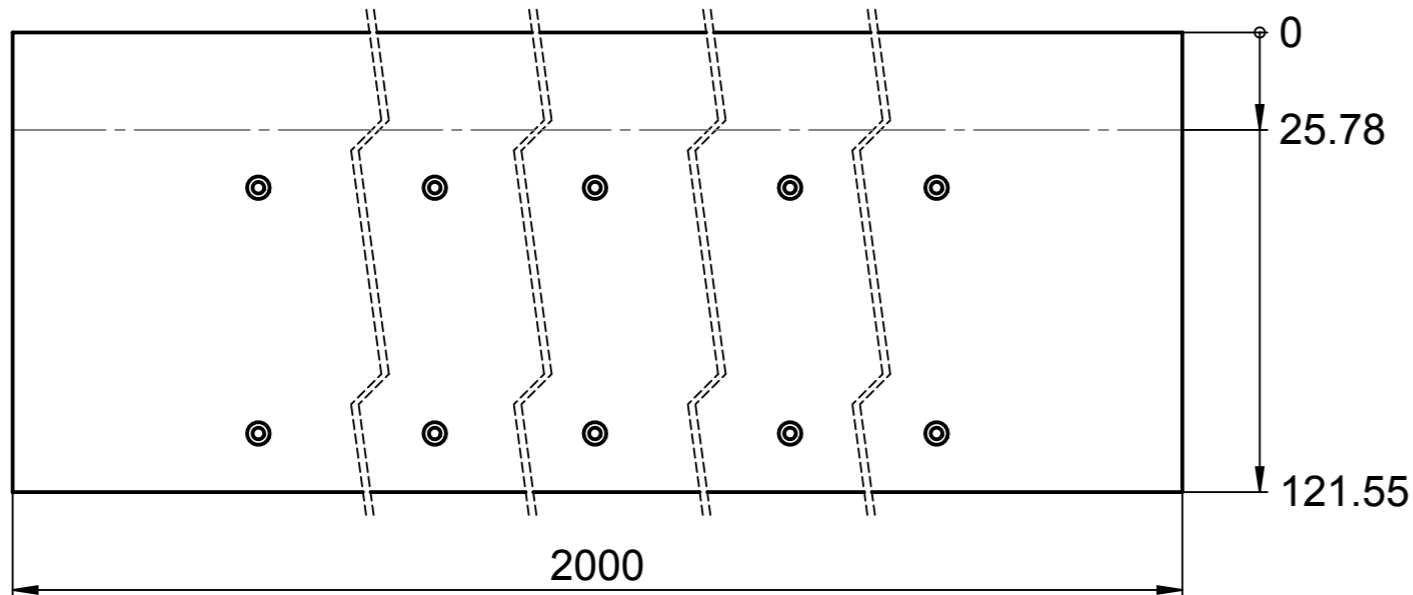
Ohne unsere Genehmigung darf diese Zeichnung weder kopiert noch dritten Personen oder Konkurrenzfirmen zugänglich gemacht werden.



A (4 : 1)



Senkung mit ID: 14025115
auf TC600L!
Vorloch: Ø 3.5mm !



Artikelgruppe Kunde WEBI	Sockelbleche	NC-Programm Werkzeug Fertigungsmethode	UW: 10V / OW: R0.8 stanzen / abkanten	Massstab 2:3	
Materialart Materialstärke Materialbez. Oberfläche Gewicht	EN AW 5005 (AIMg1-C) EQ 1.50 mm Aluminium patiniert 0.988	Sockelblech geschwärzt 2000 x 95/25 mm Abbug 78°, gebohrt Aluminium EN AW-5010 patiniert s=1.50mm			
		EDV-Artikelnummer F8050.3110.200	Zeichn.-Nr. 100571	Rev. -	

Allgemeintoleranzen nach DIN ISO 2768-1 mittel